

# ALLES IN ORDNUNG

*in der Küche.*



**nolte**<sup>®</sup>  
KÜCHEN

# ALLES HAT SEINEN PLATZ

*Maximaler Stauraum perfekt organisiert.*

Sie haben Ihre Nolte Küche ausgewählt oder sie ist noch in Planung? Neben der ansprechenden Optik, der hochwertigen Ausstattung, dem großzügigen Stauraum und den durchdachten Details kommt es auch auf das Innenleben an. Hierzu hält Nolte Küchen ein großes Sortiment an Produkten für Sie bereit. So werden Ihre Schubkästen und Auszüge perfekt strukturiert. Einfach herrlich, wenn alles seinen Platz hat, die Wege in der Küche schön kurz sind und die Arbeitsabläufe fließen.

**MEHR ÜBERSICHT?  
GEHT IN ORDNUNG!**



*Ordnung ist, wenn man weiß, wo man nicht suchen muss.*





# ALLES LÄUFT

## *Durchdachte Planung mit cleveren Details.*

Ein guter Plan: Machen Sie sich vorab Gedanken, was Sie in Ihrer Küche wo erledigen möchten. So können Sie die einzelnen Funktionsbereiche strukturieren und alles aufeinander abstimmen. Dabei machen die Details den Unterschied: Haben Sie zum Beispiel schon einmal darüber nachgedacht, frische Lebensmittel in der Nähe von Spüle und Abfallsammler unterzubringen? So können Sie die bei der Zubereitung anfallenden Reste schnell und effizient entsorgen. Genauso macht es natürlich Sinn, alles was beim Kochen schnell zur Hand sein muss in der Nähe des Kochfeldes unterzubringen.



1

Durchdachte Ordnung: Die Bevorratung von Lebensmitteln und die Aufbewahrung von Geschirr wird mit Auszügen clever gelöst. Die Mülltrennung befindet sich direkt unter der Spüle und die Kochutensilien sowie Gewürze in der Nähe des Herdes. So hat alles seinen perfekten Platz.



3

**TIPP: ENTSPANNTER UND GENUSSVOLLER KOCHEN.**

Wenn alles an Ort und Stelle und clever sortiert ist, läuft es mit dem Kochen wie von Zauberhand. Sie werden sehen: Es ist ein ganz neues Lebensgefühl, mal nichts suchen zu müssen. Alles, was Sie am häufigsten benötigen, sollte sich in Ihrem direkten Zugriff befinden.



2



4

- 1 Hier sind Ihre Vorräte gut sortiert untergebracht.
- 2 Ihre individuellen Geschirrgrößen ganz einfach flexibel aufbewahrt.
- 3 Mit der Mülltrennung direkt unter der Spüle wird Reinigung und Entsorgung zu einem ineinander übergehenden Arbeitsschritt.
- 4 Alle Kochutensilien für die Vor- und Zubereitung haben Sie am Herd griffbereit.



# ALLES IN HÜLLE & FÜLLE

*Für übersichtliche Vorratshaltung.*



1



2

Praktische Rundumsicht: In Apothekerschrank sind Vorräte von beiden Seiten einsehbar und griffbereit. Für mehr Überblick sorgen auch Auszüge. Der Vorteil: Von oben sehen Sie alles auf einen Blick. Durch eine durchdachte Unterteilung findet alles seinen Platz – und gelangt auch wieder an Ort und Stelle. Ordnung im Handumdrehen!

## TIPP: ES KOMMT ZUSAMMEN, WAS ZUSAMMENGEHÖRT.

Nichts vergessen? Hier hilft Vorsortieren. Sammeln Sie z. B. Backutensilien in einer Box. Oder legen Sie Frühstückszutaten zusammen. Dann haben Sie schnell alles auf den Tisch gestellt und wieder weggeräumt. Mit dem Flaschenkorb können Sie die Flaschen vorsortieren, die Sie Ihrem Besuch servieren.



3



1 Sämtliche Vorräte werden durch eine variable Einteilung systematisch geordnet.

2 In den Auszügen finden sogar ganze Getränkekisten ihren Platz.

3 Praktische Boxen sorgen dafür, dass alles gebündelt auf den Tisch kommt und fix wieder weggeräumt ist.



1



2



3



+32%

4

1 Eine Tiefeneinteilung unterteilt den Auszug in bis zu fünf separate Bereiche.

2 Dank des Nolte Küchen Maßrasters Matrix 150 sind Schubkästen 150 mm hoch. So passen selbst große Dinge, wie z.B. eine ausladende Suppenkelle, in den Schubkasten – ohne, dass irgendwas klemmt.

3 Durch die Antirutschmatten haben verstaute Küchenutensilien mehr Halt im Auszug und Schubkasten.

4 Funktionsböden mit Steckkreuzen teilen das Geschirr übersichtlich ein.

5 Kochtöpfe lassen sich leicht neben- und übereinander einordnen – die passenden Deckel sind ebenfalls übersichtlich aufbewahrt.

## +32% MEHR STAURAUM.

Unsere übertiefen Auszüge sorgen beim Öffnen für einen echten Wow-Effekt: Beeindruckende 32% mehr Stauraum haben Sie mit der Planungstiefe 750 mm zur Verfügung – bei nur 150 mm mehr Platzbedarf an der Wand.

Alles schnell zur Hand: Schaffen Sie in Ihren Schubkästen und Auszügen wohlthuende Ordnung. Unsere flexiblen Elemente helfen dabei Geschirr, Besteck und Töpfe griffbereit zu halten. Wie leicht es doch ist, Ordnung zu schaffen. Es bietet sich an, Topfdeckel neben Töpfen und Tassen neben Teller einzusortieren. So läuft die Küchenarbeit gleich viel reibungsloser.



5

# ALLES AN ORT & STELLE

*Für schnelles und einfaches Aufbewahren.*





Trotz Siphonausschnitt ist im Auszug unter der Spüle noch Platz für Reinigungsmittel.



Perfekter Platz. Bevorraten Sie Gemüse in Boxen neben der Spüle und der Mülltrennung. Dann können Sie es direkt waschen und den Gemüseabfall entsorgen.

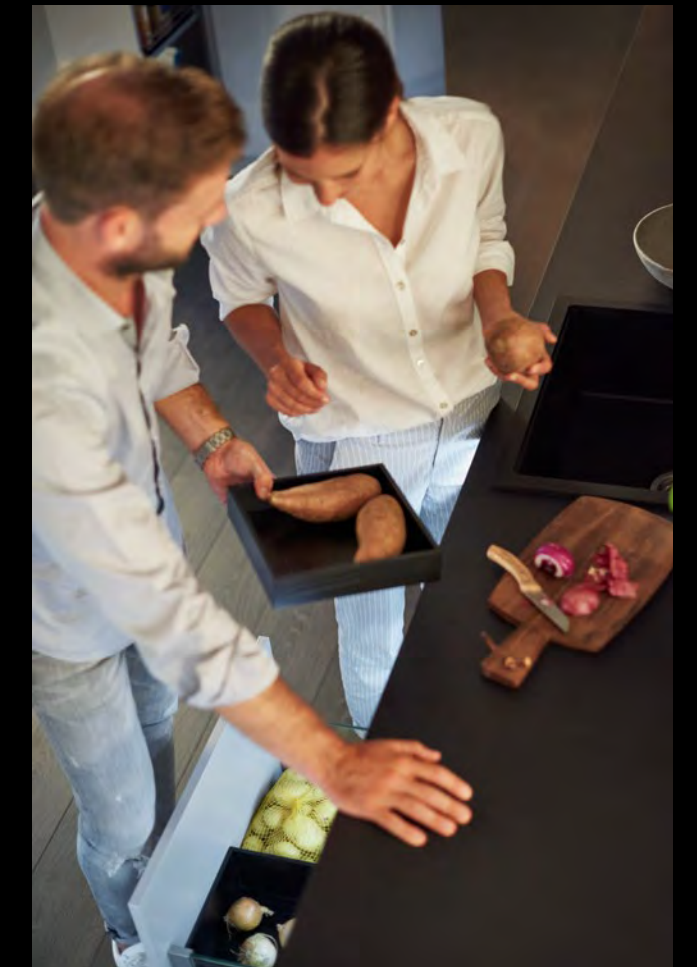


# ALLES IM GRIFF

*Für leichtes und flüssiges Arbeiten.*

- 1 Folien und weitere praktische Helfer übersichtlich sortiert.
- 2 Die perfekte Übersicht von unterschiedlichen Gewürzdosens dank des Gewürzeinsatzes.
- 3 Der Flaschenkorb mit Ölen steht griffbereit.

Alles im Fluss. Beim Kochen dürfen die einzelnen, aufeinander abgestimmten Zubereitungsschritte nicht ins Stocken geraten, weil man plötzlich etwas Wichtiges sucht. Zutaten und Kochutensilien sollte man ohne Nachdenken immer zur Hand haben. Die clevere Innenorganisation von Nolte Küchen sorgt für einen raschen Zugriff und für mehr Spaß beim Kochen.



## TIPP: WIE HABEN SIE GEWÜRZE UND SOSSEN SCHNELL ZUR HAND?

Salz, Pfeffer, Essig, Öl, Soßen – jeder hat Zutaten, die er zum Kochen ständig braucht. Gute Plätze für alltägliche Gewürze und Zutaten sind z.B. Küchenschränke und Schubkästen rechts und links vom Herd. Dort sind sie schnell hervorgeholt und wieder weggeräumt. Und so müssen Sie Ihr Essen auch nicht aus den Augen lassen, wenn Sie etwas brauchen.

# Die Würze in der Ordnung.

Mit den Nolte Küchen Innenorganisationen haben Sie nicht nur alles perfekt sortiert, Sie können es auch individuell nutzen und die Raffinessen der Elemente im Alltag genießen. Sie werden es wertschätzen.

# RA



# FFIN



# ESSEN

# Die richtige Ausstattung für jeden Stil und jedes Budget.

Sie haben die Wahl: Nolte Küchen bietet Ihnen von der Basisausstattung bis hin zur edlen Echtholz-Version die unterschiedlichsten Lösungen. Bestimmen Sie die Innenorganisation Ihrer Schubkästen und Auszüge ganz nach Ihren individuellen Vorstellungen. Freuen Sie sich auf vielseitige Ausstattungsmöglichkeiten.

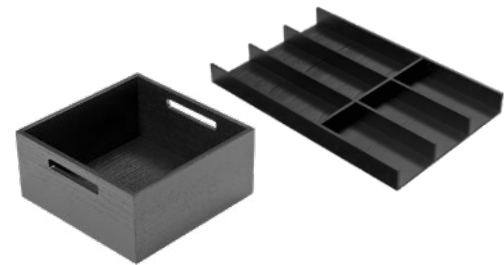
## DESIGN FÜR JEDEN GESCHMACK.



Basisausstattung KUNSTSTOFF

Echtholz EICHE

Echtholz ESCHE schwarz



Leicht zu reinigen. Es gibt Besteckeneinsätze für jede Schubkastenbreite und dazu praktische Quer- und Tiefeneinteilung für die Auszüge. (Produkte ab Seite 22)

Besticht durch Natürlichkeit. Freuen Sie sich auf Besteckeneinsätze für jede Schubkastenbreite und zahlreiche Auszugs-Ausstattungen. Die Einzelelemente lassen sich individuell zusammenstellen. (Produkte ab Seite 24)

Besonders hochwertig. Sie haben die Wahl zwischen Besteckeneinsätzen für jede Schubkastenbreite, zahlreichen Auszugs-Ausstattungen und einer großen Auswahl an individualisierbaren Einzelelementen. (Produkte ab Seite 30)



Der Stil Ihrer Küche wird im Innenleben weitergeführt. Ob dezent „Ton in Ton“ oder mutig als Eyecatcher mit Akzenten, die Kontraste setzen – Sie entscheiden wie Ihr Ordnungssystem aussehen soll.





**ALLES**  
*für Ihre Wünsche.*



# ALLES IM SET

*Klug kombiniert.*

*Komplett-Sets ...*



Sie mögen es einfach und unkompliziert? Dann sind die Komplett-Sets für Auszugschränke die richtige Wahl. Damit haben Sie eine gute Grundausstattung, die Sie je nach Wunsch auch ergänzen können.



1



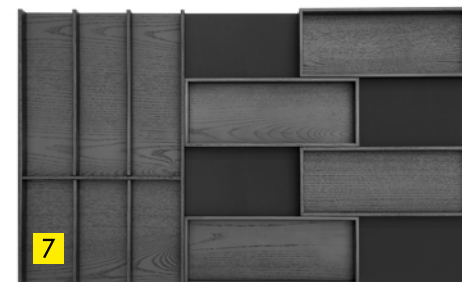
5

*... oder einzelne Schubkasten-  
und Auszugs-Sets.*

Unsere Schubkasten- und Auszugs-Sets bieten Ihnen eine Auswahl der sinnvollsten und beliebtesten Organisationen in allen Materialien.

Beispiele für Sets:

- 1 Komplett-Set Echtholz Esche schwarz  
bestehend aus:
- 2 Schubkasten oben
- 3 Auszug mittig
- 4 Auszug unten
- 5 Besteckorganisation Echtholz Eiche / Vollorganisation
- 6 Set 1 Schubkasten Echtholz Eiche / Segmentorganisation
- 7 Set 1 Schubkasten Echtholz Esche schwarz / Segmentorganisation
- 8 Set 3 Auszug Echtholz Eiche / Segmentorganisation



Eine vollständige Typenübersicht finden Sie ab Seite 22.



# ALLES INDIVIDUELL

*Nach Ihrem Bedarf zusammengestellt.*

Schöpfen Sie aus dem Vollen: Bei der individuellen Ausstattung Ihrer Schubkästen und Auszüge steht Ihnen eine Vielzahl an Einzelelementen zur Verfügung. Stellen Sie sich Ihre Innenorganisation selbst zusammen.

Beispiele für individuell zusammengestellte Innenorganisationen:



- 1 Individuell zusammengestellte Schubkasten-Innenorganisation
- 2 Antirutschmatte | Kleinteile-Schiebeeinsatz | Gewürzeinsatz | Segment-Besteckeeinsatz
- 3 Antirutschmatte | Multifunktionseinsatz mit Trennern | Multifunktionseinsatz | 4 x Universalschale 1 | Messerblock
- 4 Antirutschmatte | Folienabroller | Gewürzeinlagen-Set | Gewürzeinsatz | Segment-Besteckeeinsatz
- 5 Antirutschmatte | Universalschale 1 | 3 x Box 1 | Box 2
- 6 Antirutschmatte | Tiefeneinteilung | Box 3

Eine vollständige Typenübersicht finden Sie ab Seite 22.

Kunststoff

# BASIS-ORGANISATION

Hier erhalten Sie einen Überblick über die Komplett-Sets sowie alle Einzelelemente der Basis-Innenorganisation aus Kunststoff.

**Übersicht der Komplett-Sets** für alle Schrankbreiten und Ausführungen sowie Abbildungen und Beschreibungen aller lieferbaren Organisationselemente finden Sie hier im Netz unter:



[http://download.nolte-kuechen.de/Innenorga\\_DE](http://download.nolte-kuechen.de/Innenorga_DE)

## Legende:

900 mm = Schrankbreite | **Fett** = gezeigte Abbildung



für den kompletten Schrank:

**Komplett-Set** Innenorganisation – für Unterschränke mit 1 Schubkasten und 2 Auszügen | für Korpus-tiefe 560 mm



600 mm	BEI-SET 60
800 mm	BEI-SET 80
<b>900 mm</b>	<b>BEI-SET 90</b>
1000 mm	BEI-SET 100
1200 mm	BEI-SET 120

für Schubkästen und Innenschubkästen:

**Besteckorganisation** – für Korpus-tiefe 560 mm



300 mm	BEI 30
400 mm	BEI 40
450 mm	BEI 45
500 mm	BEI 50
<b>600 mm</b>	<b>BEI 60</b>
800 mm	BEI 80
900 mm	BEI 90
1000 mm	BEI 100
1200 mm	BEI 120

hinter einer Drehtür

400 mm	BEI 40-DR
450 mm	BEI 45-DR
500 mm	BEI 50-DR
600 mm	BEI 60-DR

für Korpus-tiefe 350 mm

600 mm	BEI 60-39
800 mm	BEI 80-39
900 mm	BEI 90-39
1000 mm	BEI 100-39
1200 mm	BEI 120-39

für Korpus-tiefe 460 mm

300 mm	BEI 30-50
400 mm	BEI 40-50
450 mm	BEI 45-50
500 mm	BEI 50-50
600 mm	BEI 60-50
800 mm	BEI 80-50
900 mm	BEI 90-50
1000 mm	BEI 100-50
1200 mm	BEI 120-50

für Korpus-tiefe 710 mm

<b>600 mm</b>	<b>BEI 60-75</b>
800 mm	BEI 80-75
900 mm	BEI 90-75
1000 mm	BEI 100-75
1200 mm	BEI 120-75

**Besteckorganisation-Set** – mit Gewürzeinsatz | für Korpus-tiefe 560 mm



<b>600 mm</b>	<b>BEI 60-GEW</b>
800 mm	BEI 80-GEW
900 mm	BEI 90-GEW
1000 mm	BEI 100-GEW
1200 mm	BEI 120-GEW

**Besteckorganisation-Set** – mit Messerblock | für Korpus-tiefe 560 mm



<b>600 mm</b>	<b>BEI 60-MES</b>
800 mm	BEI 80-MES
900 mm	BEI 90-MES
1000 mm	BEI 100-MES
1200 mm	BEI 120-MES

**Besteckorganisation-Set** – mit Folienabroller | für Korpus-tiefe 560 mm



<b>600 mm</b>	<b>BEI 60-FOL</b>
800 mm	BEI 80-FOL
900 mm	BEI 90-FOL
1000 mm	BEI 100-FOL
1200 mm	BEI 120-FOL

**Messerblock, Folienabroller, Gewürzeinsatz:**

Einsätze in Echtholz Eiche | für Korpus-tiefe 560 mm

**BEI-GEW**



**BEI-MES**



**BEI-FOL**



für Auszüge und Innenauszüge:

**Quereinteilung** – für alle Korpus-tiefen



300 mm	AORP 30	800 mm	AORP 80
400 mm	AORP 40	900 mm	AORP 90
450 mm	AORP 45	1000 mm	AORP 100
500 mm	AORP 50	1200 mm	AORP 120
<b>600 mm</b>	<b>AORP 60</b>		

**Tiefeneinteilung** – für Korpus-tiefen 560 mm und 710 mm



Korpus-tiefe 560 mm	<b>AORP 60-T</b>
Korpus-tiefe 710 mm	AORP 75-T

Echtholz

# EICHE – Voll- organisation.

Natürlich alles auf einen Blick: Schauen Sie mal, welche Komplett-Sets, Sets für Schubkästen und Auszüge sowie Einzelelemente aus Echtholz Eiche für Sie in Frage kommen. Wahl getroffen? Einfach bestellen.

**Übersicht der Komplett-Sets** für alle Schrankbreiten und Ausführungen sowie Abbildungen und Beschreibungen aller lieferbaren Organisationselemente finden Sie hier im Netz unter:



[http://download.nolte-kuechen.de/Innenorga\\_DE](http://download.nolte-kuechen.de/Innenorga_DE)

### Legende:

900 mm = Schrankbreite | **Fett** = gezeigte Abbildung



## für den kompletten Schrank:

**Komplett-Set** Innenorganisation – für Unterschränke mit 1 Schubkasten und 2 Auszügen | für Korpusstiefe 560 mm



600 mm **BEI2H-SET 60**  
800 mm **BEI2H-SET 80**  
**900 mm BEI2H-SET 90**  
1000 mm **BEI2H-SET 100**  
1200 mm **BEI2H-SET 120**

## für Schubkästen und Innenschubkästen:

**Besteckorganisation** – für Korpusstiefe 560 mm



300 mm **BEI2H 30**  
400 mm **BEI2H 40**  
450 mm **BEI2H 45**  
500 mm **BEI2H 50**  
**600 mm BEI2H 60**  
800 mm **BEI2H 80**  
900 mm **BEI2H 90**  
1000 mm **BEI2H 100**  
1200 mm **BEI2H 120**

hinter einer Drehtür

400 mm **BEI2H 40-DR**  
450 mm **BEI2H 45-DR**  
500 mm **BEI2H 50-DR**  
600 mm **BEI2H 60-DR**

für Korpusstiefe 460 mm

300 mm **BEI2H 30-50**  
400 mm **BEI2H 40-50**  
450 mm **BEI2H 45-50**  
500 mm **BEI2H 50-50**  
600 mm **BEI2H 60-50**  
800 mm **BEI2H 80-50**  
900 mm **BEI2H 90-50**  
1000 mm **BEI2H 100-50**  
1200 mm **BEI2H 120-50**

für Korpusstiefe 710 mm



**600 mm BEI2H 60-75**  
800 mm **BEI2H 80-75**  
900 mm **BEI2H 90-75**  
1000 mm **BEI2H 100-75**  
1200 mm **BEI2H 120-75**

**Besteckorganisation-Set** – mit Gewürzeinsatz | für Korpusstiefe 560 mm



**600 mm BEI2H 60-GEW**  
800 mm **BEI2H 80-GEW**  
900 mm **BEI2H 90-GEW**  
1000 mm **BEI2H 100-GEW**  
1200 mm **BEI2H 120-GEW**

**Besteckorganisation-Set** – mit Messerblock | für Korpusstiefe 560 mm



**600 mm BEI2H 60-MES**  
800 mm **BEI2H 80-MES**  
900 mm **BEI2H 90-MES**  
1000 mm **BEI2H 100-MES**  
1200 mm **BEI2H 120-MES**

**Besteckorganisation-Set** – mit Folienabroller | für Korpusstiefe 560 mm



**600 mm BEI2H 60-FOL**  
800 mm **BEI2H 80-FOL**  
900 mm **BEI2H 90-FOL**  
1000 mm **BEI2H 100-FOL**  
1200 mm **BEI2H 120-FOL**

## Messerblock, Folienabroller, Gewürzeinsatz:

Einsätze in Echtholz Eiche | für Korpusstiefe 560 mm

**BEI2H-GEW**



**BEI2H-MES**



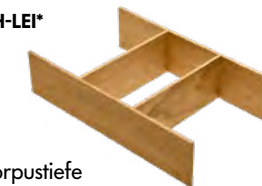
**BEI2H-FOL**



## Tiefeneinteilung:

für Auszüge und Innenauszüge

**AOR2H-LEI\***



für Auszüge und Innenauszüge | Kreuzenteilung für alle Boxen

**AOR2H-BOX 1**



**AOR2H-BOX 2\***



**AOR2H-BOX 3**



**AOR2H-KRZ**



\* Für Korpusstiefe 560 mm

Echtholz

# EICHE – Segmentorganisation

**Übersicht der Komplett-Sets** für alle Schrankbreiten und Ausführungen sowie Abbildungen und Beschreibungen aller lieferbaren Organisationselemente finden Sie hier im Netz unter:



[http://download.nolte-kuechen.de/Innenorga\\_DE](http://download.nolte-kuechen.de/Innenorga_DE)

**Legende:**

900 mm = Schrankbreite | **Fett** = gezeigte Abbildung



## für Schubkästen und Innenschubkästen:

### Set 1 | für Korputiefe 560 mm



400 mm **BEI2H 40-S**  
**450 mm BEI2H 45-S**  
 500 mm **BEI2H 50-S**  
 600 mm **BEI2H 60-S**

Hinter einer Drehtür:

450 mm **BEI2H 45-DR-S**  
 500 mm **BEI2H 50-DR-S**  
 600 mm **BEI2H 60-DR-S**



800 mm **BEI2H 80-S**  
**900 mm BEI2H 90-S**  
 1000 mm **BEI2H 100-S**  
 1200 mm **BEI2H 120-S**

## für Auszüge und Innenauszüge:

### Set 2 | für Korputiefe 560 mm



**450 mm AOR2H 45-S**  
 500 mm **AOR2H 50-S**



400 mm **AOR2H 40-S**  
 600 mm **AOR2H 60-S**  
 800 mm **AOR2H 80-S**  
**900 mm AOR2H 90-S**  
 1000 mm **AOR2H 100-S**  
 1200 mm **AOR2H 120-S**

### Set 3 | für Korputiefe 560 mm



**450 mm AOR2H 45-S1**



600 mm **AOR2H 60-S1**  
 800 mm **AOR2H 80-S1**  
**900 mm AOR2H 90-S1**  
 1000 mm **AOR2H 100-S1**  
 1200 mm **AOR2H 120-S1**



Echtholz

# EICHE – Segmentorganisation

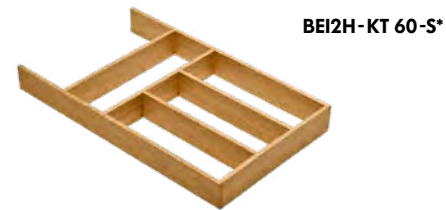
Alle Einzelemente sind miteinander kombinierbar!



## Segment-Besteckeinsatz:

für Schubkästen und Innenschubkästen

ab Schrankbreite 400 mm



BEI2H-KT 60-S\*

für Korputiefe 460 mm, ab Schrankbreite 400 mm



BEI2H-KT 50-S

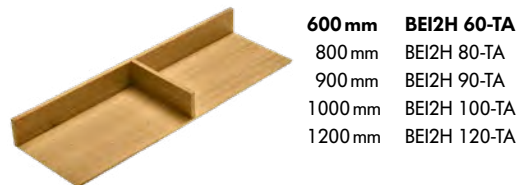
für Korputiefe 350 mm, ab Schrankbreite 400 mm



BEI2H-KT 39-S

## Erweiterungselement:

Für Schubkästen und Innenschubkästen

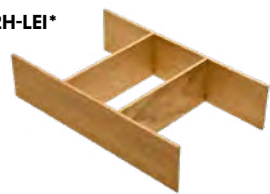
für Korputiefe 710 mm,  
kombinierbar mit Komplett-Sets sowie Set 1 und 2

600 mm BEI2H 60-TA  
800 mm BEI2H 80-TA  
900 mm BEI2H 90-TA  
1000 mm BEI2H 100-TA  
1200 mm BEI2H 120-TA

## Tiefeneinteilung:

für Auszüge und Innenauszüge

AOR2H-LEI\*



\*Für Korputiefe 560 mm

## Boxen und Kreuzeinteilung:

für Auszüge und Innenauszüge | Kreuzeinteilung für alle Boxen

AOR2H-BOX 1



AOR2H-BOX 2\*



AOR2H-BOX 3



AOR2H-KRZ



## Messerblock:

für Schubkästen und Innenschubkästen

BEI2H-MES-S\*



## Folienabroller:

für Schubkästen und Innenschubkästen

BEI2H-FOL-S\*



## Universalschalen:

für Schubkästen und Innenschubkästen

BEI2H-US 1



BEI2H-US 2



## Multifunktionseinsatz:

für Schubkästen und Innenschubkästen

BEI2H-RAH-S\*



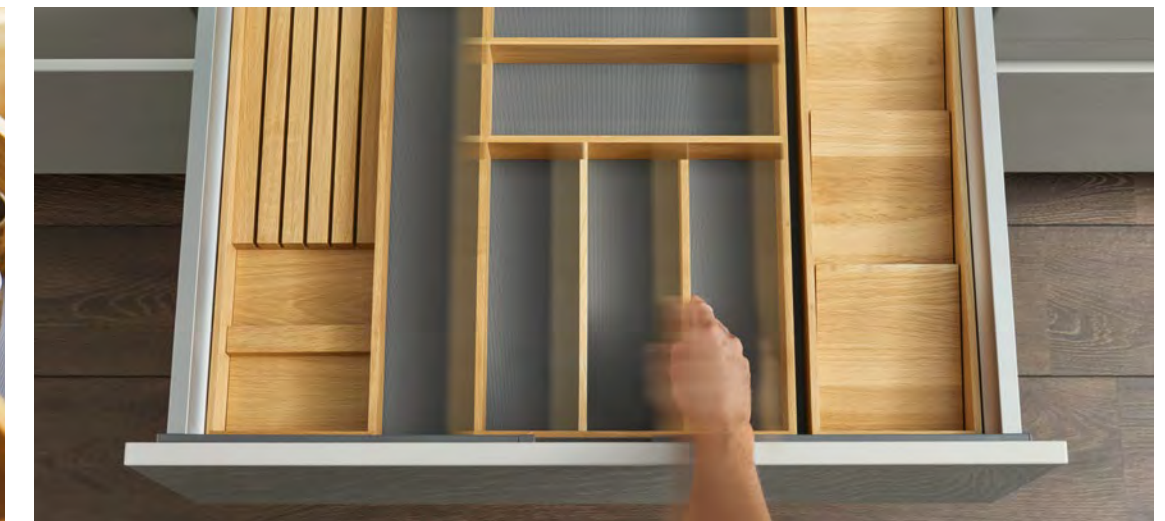
BEI2H-KLS-S\*



## Gewürzeinsatz:

für Schubkästen und Innenschubkästen

BEI2H-GEW-S\*



Echtholz

# ESCHE – Segment- organisation

Für den anspruchsvollen Geschmack: Diese Komplett-Sets, Sets für Schubkästen und Auszüge sowie Einzelelemente sind in edler Esche schwarz erhältlich. Sie sind fündig geworden? Dann schnell bestellen.



**Übersicht der Komplett-Sets** für alle Schrankbreiten und Ausführungen sowie Abbildungen und Beschreibungen aller lieferbaren Organisationselemente finden Sie hier im Netz unter:



[http://download.nolte-kuechen.de/Innenorga\\_DE](http://download.nolte-kuechen.de/Innenorga_DE)

### Legende:

900 mm = Schrankbreite | **Fett** = gezeigte Abbildung

## für den kompletten Schrank:

**Komplett-Set** Innenorganisation – für Unterschränke mit 1 Schubkasten und 2 Auszügen | für Korpusstiefe 560 mm



600 mm	BEI3H-SET 60
800 mm	BEI3H-SET 80
<b>900 mm</b>	<b>BEI3H-SET 90</b>
1000 mm	BEI3H-SET 100
1200 mm	BEI3H-SET 120

## für Schubkästen und Innenschubkästen:

**Set 1** | für Korpusstiefe 560 mm



<b>450 mm</b>	<b>BEI3H 45-S</b>
500 mm	BEI3H 50-S
600 mm	BEI3H 60-S

Hinter einer Drehtür:

450 mm	BEI3H 45-DR-S
500 mm	BEI3H 50-DR-S
600 mm	BEI3H 60-DR-S



800 mm	BEI3H 80-S
<b>900 mm</b>	<b>BEI3H 90-S</b>
1000 mm	BEI3H 100-S
1200 mm	BEI3H 120-S

**Set 2** | für Korpusstiefe 560 mm



<b>450 mm</b>	<b>BEI3H 45-S1</b>
500 mm	BEI3H 50-S1
600 mm	BEI3H 60-S1



800 mm	BEI3H 80-S1
<b>900 mm</b>	<b>BEI3H 90-S1</b>
1000 mm	BEI3H 100-S1
1200 mm	BEI3H 120-S1

## für Auszüge und Innenauszüge:

**Set 3** | für Korpusstiefe 560 mm



<b>450 mm</b>	<b>AOR3H 45-S</b>
500 mm	AOR3H 50-S

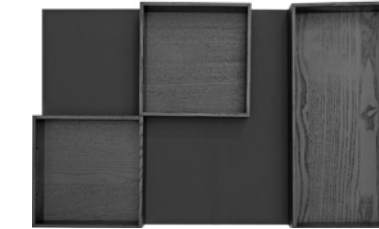


400 mm	AOR3H 40-S
600 mm	AOR3H 60-S
800 mm	AOR3H 80-S
<b>900 mm</b>	<b>AOR3H 90-S</b>
1000 mm	AOR3H 100-S
1200 mm	AOR3H 120-S

**Set 4** | für Korpusstiefe 560 mm



<b>450 mm</b>	<b>AOR3H 45-S1</b>
---------------	--------------------



600 mm	AOR3H 60-S1
800 mm	AOR3H 80-S1
<b>900 mm</b>	<b>AOR3H 90-S1</b>
1000 mm	AOR3H 100-S1
1200 mm	AOR3H 120-S1



Echtholz

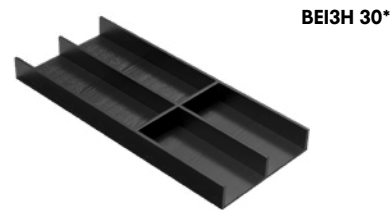
# ESCHE – Segmentorganisation

Alle Einzelemente sind miteinander kombinierbar!

## Segment-Besteckeinsatz:

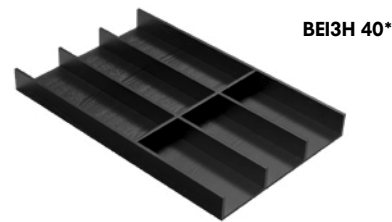
für Schubkästen und Innenschubkästen

ab Schrankbreite 300 mm



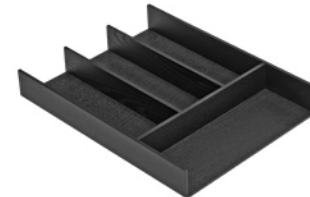
BEI3H 30\*

ab Schrankbreite 400 mm



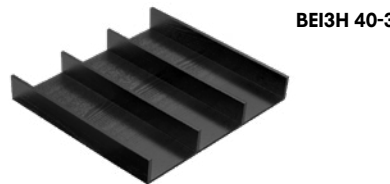
BEI3H 40\*

für Korpusstiefe 460 mm, ab Schrankbreite 400 mm



BEI3H 40-50

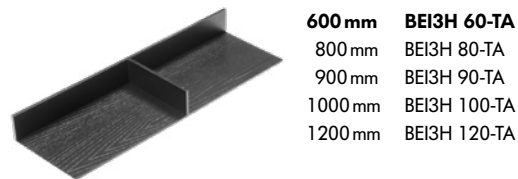
für Korpusstiefe 350 mm, ab Schrankbreite 400 mm



BEI3H 40-39

## Erweiterungselement:

für Schubkästen und Innenschubkästen

für Korpusstiefe 710 mm,  
kombinierbar mit Komplett-Sets sowie Set 1 und 2

600 mm	BEI3H 60-TA
800 mm	BEI3H 80-TA
900 mm	BEI3H 90-TA
1000 mm	BEI3H 100-TA
1200 mm	BEI3H 120-TA

## Tiefeneinteilung:

für Auszüge und Innenauszüge



\*Für Korpusstiefe 560 mm

## Boxen und Kreuzeinteilung:

für Auszüge und Innenauszüge | Kreuzeinteilung für alle Boxen

AOR3H-BOX 1



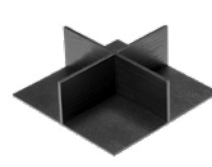
AOR3H-BOX 2\*



AOR3H-BOX 3



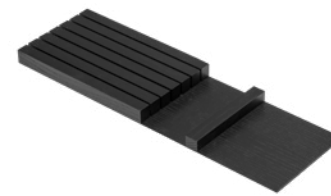
AOR3H-KRZ



## Messerblock:

für Schubkästen und Innenschubkästen

BEI3H-MES-1\*



## Multifunktionseinsatz:

für Schubkästen und Innenschubkästen

BEI3H-MFE-S\*



BEI3H-10-MFE\*



## Folienabroller:

für Schubkästen und Innenschubkästen

BEI3H-FOL-1\*



## Gewürzeinsatz:

für Schubkästen und Innenschubkästen

BEI3H-GEW-1\*



## Gewürzeinlagen-Set:

für Schubkästen und Innenschubkästen

BEI3H-4KD\*



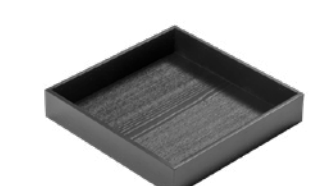
## Universalschalen:

für Schubkästen und Innenschubkästen

BEI3H-US 1

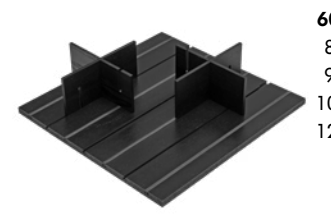


BEI3H-US 2

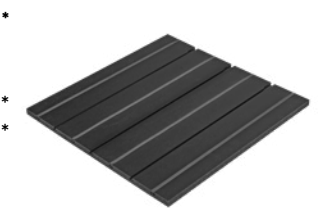


## Funktionsboden mit Querrillung:

für Auszüge und Innenauszüge



600 mm	AOR3H 60-FB1*
800 mm	AOR3H 80-FB1*
900 mm	AOR3H 90-FB1*
1000 mm	AOR3H 100-FB1*
1200 mm	AOR3H 120-FB1*



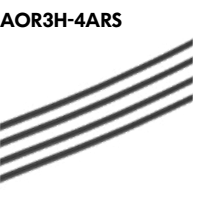
600 mm	AOR3H 60-FB*
800 mm	AOR3H 80-FB*
900 mm	AOR3H 90-FB*
1000 mm	AOR3H 100-FB*
1200 mm	AOR3H 120-FB*

## Zur Ergänzung:

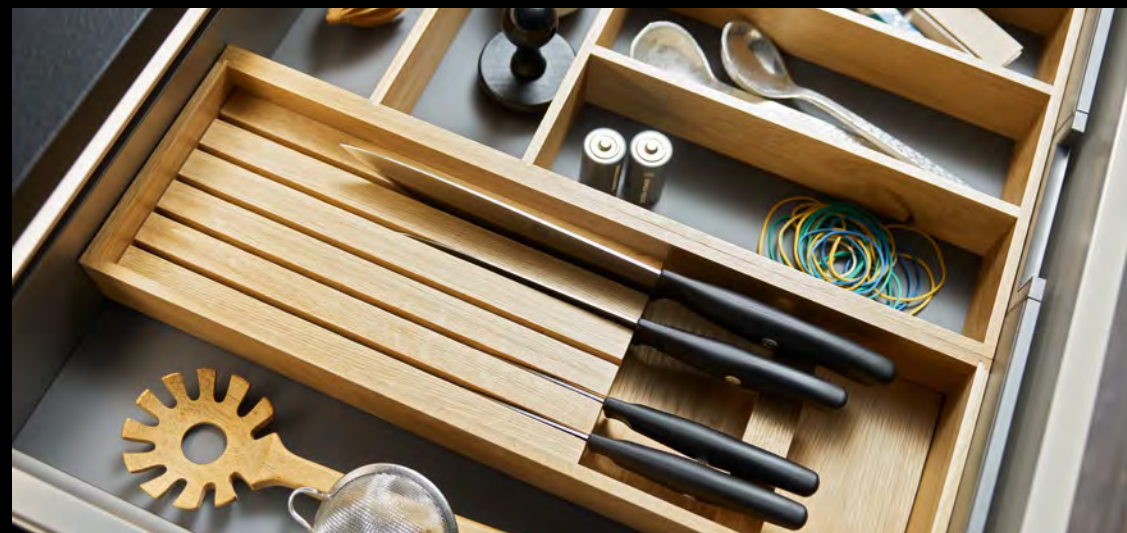
Steckkreuz



Antirutschstreifen



# INNEN



# NISATION

Tauschen Sie sich einfach mit Ihrem Küchenfachhändler zu den vielen Ausstattungsmöglichkeiten Ihrer Küche aus – er hilft Ihnen gerne bei der passenden Auswahl für Ihr Kücheninnenleben.



# ORGA

Wie auch immer Sie Ihre Küche nutzen möchten, mit den vielfältigen Lösungsmöglichkeiten für die Innenorganisation Ihrer Schubkästen und Auszüge haben Sie alles perfekt im Griff. Alle hier beschriebenen und viele weitere Produkte finden Sie auf [http://download.nolte-kuechen.de/Innenorga\\_DE](http://download.nolte-kuechen.de/Innenorga_DE)



Die Küche ist der Raum der Räume.  
Hier *leben* wir  
wahrscheinlich mehr und  
*intensiver* als an jedem anderen Ort im Haus.  
Es ist der Platz, an dem wir  
uns treffen, uns begegnen.  
Als Familie oder Freunde.  
Als Paar.  
In der Küche *kochen, essen, genießen* wir.  
Und haben dabei manchmal  
alle Zeit der Welt.  
Wir streiten. Und *versöhnen* uns wieder.  
Wir lesen, schreiben, mailen, posten.  
Philosophieren ein bisschen.  
Und – ganz heimlich – taktet die Küche dabei  
unseren Tag.  
Guten Morgen. Dann Mittag. Dann Abend.  
Und manchmal auch Nacht ...  
*Deshalb lieben wir* die Küche.

Für das *Leben* in der Küche. nolte