

mein neues

ZUHAUSE

casada

EDITION 2024



Erfüllen Sie sich
Ihre Wohnträume

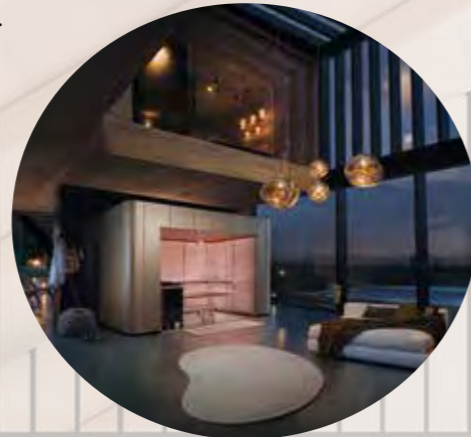
Lassen Sie sich inspirieren, machen Sie einen Streifzug durch traumhafte Wohnideen.
Für Ihr neues Zuhause. **Mit 16 Seiten casada Spezial.** Viel Vergnügen!

TIPPS & TRENDS

Machen Sie Ihr Leben zu einem Erlebnis. Natürlich mit wundervollen Einrichtungsideen. Aber auch mit vielen anderen Dingen, die Ihr Leben noch lebenswerter machen. Für Sie haben wir in diesem Wohnjournal einige Tipps und Trends ausgewählt, die Ihr Wohnen und Leben bereichern können. Gehen Sie mit uns auf Entdeckungstour! Viel Vergnügen.



SEITE 16
DIE WELTKULTURSTADT
BRÜGGE
Eine Reise nach Belgien
lohnt sich...



SEITE 32
HOT SPOT DES HAUSES
Eine Sauna-Welt aus Wärme, Licht,
Farben und Klang



SEITE 40
STIL-LEBEN AUF DER WAND
Tapeten legen Farben auf



SEITE 60
AYURVEDA RESORT
MANDIRA
Mitten in Österreich



SEITE 82
GÖNNEN SIE SICH
EINEN ASSISTENTEN
Moderne Sensoren und
intelligente Warnsysteme



SEITE 94
RAINDROPS KEEP
FALLING ON MY HEAD
Regenduschen machen
einfach Laune

IMPRESSUM

HERAUSGEBER:
ALLIANCE Möbel Marketing GmbH & Co. KG
Marie-Curie-Straße 6
53359 Rheinbach
Projektleitung und -management:
Renate Hanusch

KONZEPTION UND GESTALTUNG:
Roland Zickhardt
Lincolnstraße 10
86156 Augsburg

REDAKTION UND TEXT:
Brombach & Partner
Bergstraße 12 d
22113 Oststeinbek

Willkommen in der Welt von casada

Bei casada stehen Qualität und Komfort an erster Stelle. Wir bieten langlebige Möbel, die ein individuelles Einrichten und Kombinieren ermöglichen – genau so, wie Sie es sich vorstellen. Planen Sie Ihren persönlichen Wohnraum mit unseren Fachhändlern und erleben Sie ein exklusives Möbel-Erlebnis.

Unser Sortiment umfasst eine breite Auswahl an hochwertigen Möbeln für Schlaf-, Wohn- und Esszimmer sowie komfortable Polstermöbel und Matratzen. Unsere Möbel lassen sich nach Ihren Wünschen konfigurieren, so können Sie Ihr Zuhause individuell einrichten.

casada® Wohnträume erfüllen

In der Kategorie Wohn- und Esszimmer finden Sie zeitlose und moderne Designs sowie Möbel aus Massivholz für Naturliebhaber. Durch die individuelle Kombination von Wohnwänden, TV-Boards, Vitrinen, Sideboards und Wandboards schaffen Sie ein harmonisches Ambiente in Ihrem Zuhause. Unsere Polstermöbel bieten eine sorgfältige Verarbeitung, hohen Komfort und eine vorbildliche Funktionalität. Ob L-Couch, 2- und 3-Sitzer-Kombination oder Schlafsofa – bei casada wird jeder fündig.

Für das Schlafzimmer bieten wir eine breite Palette von natürlichem Massivholz bis hin zu Hochglanz-Lackfronten, die optisch und funktional überzeugen. Unsere Schränke bieten Ihnen vielfältige Kombinationsmöglichkeiten und eine übersichtliche Ordnung durch individuell planbare Schrankinneneinteilungen.

casada vertritt Werte wie Beständigkeit, Tradition und Ordnung. Unsere Möbel sind in ausgewählten Möbelhäusern erhältlich, und unser digitaler Händlerfinder zeigt Ihnen schnell und einfach die casada-Möbelhändler in Ihrer Nähe. Vereinbaren Sie einen Termin zur individuellen Beratung und erleben Sie die Welt von casada.

Auf den nächsten 15 Seiten wollen wir Ihnen einen kleinen Vorgeschmack auf die einzigartigen Wohnideen von casada geben. Mehr über casada mit vielen weiteren Einrichtungsträumen und unseren Händlerfinder unter

www.casada-wohnen.de

oder hier den QR-Code einscannen.

Viel Vergnügen in der Welt von casada.



casada® Loungen & Chillen



colorado

Schöne Ruhezeiten

Komfort trifft auf Ergonomie: Diese Polster wurden mit Physiotherapeuten konzipiert. Lehnen Sie sich zurück und freuen Sie sich auf ein entspanntes und gesundes Sitzen. Mit Wellnessfunktionen, wie Lordosenstütze, Komfortsitz und -rücken werden Bandscheiben und Wirbelsäule wirksam entlastet. Auf Wunsch können Sie sogar eine Sitzheizung integrieren.



Wohnen



casablanca

Die Multimedia-Lounge

Wählen Sie frei aus 3 Armlehnentypen, verschiedenen Rückenhöhen und einer Vielzahl an Sitzkomfortvarianten. Das Massivholzgestell, eine Wall-Free Relaxfunktion und viel praktischer Stauraum machen Ihr individuell geplantes Sofa perfekt. Mit dem integrierten USB-Anschluss wird CASABLANCA zur Multimedia-Lounge. Freuen Sie sich darauf, nach Hause zu kommen!



cielo

Ein modernes Wohngefühl

Erleben Sie Bequemlichkeit auf höchstem Niveau: Das gradlinige, moderne Design wird durch die hochwertige, legere Polsterung perfekt abgerundet. Ein weiteres Plus: Die weichen Rückenissen sind mit Silikon und Daunen gefüllt und machen die Garnitur zu einem gemütlichen Ort der Entspannung – zeitgemäß und stilvoll zugleich.



casada® Wunderbar wandelbar



cesaro

Neue Sitz-Dimensionen

Bestimmen Sie Ihren eigenen Style: Diese Polster passen sich Ihren Ansprüchen an. Sie wollen eine Kuschelzone? Dann freuen Sie sich auf die modernen Relaxfunktionen. Auch die Sitzordnung bestimmen Sie: Eckkombination, auf der die ganze Familie Platz findet, Einzelsofas und Sessel in verschiedenen Größen – hier gehört Vielfalt zum Polster-Programm!



carley

Wellness inklusive

Finden Sie mit neun unterschiedlichen Ergonomie-Ausführungen Ihre persönliche Ruheposition! Wie wäre es mit der TV-Funktion? Mit hochgelegten Füßen und aufrechtem Rücken plus Kopfteilverstellung? Auf diese Weise können Sie nach Lust und Laune entspannen. In der Herz-Waage-Position werden Kreislauf und Körper merklich entlastet.



cathleen



Elegante Leichtigkeit

Versteckte Talente: Dieses extravagante Modell ist viel mehr als eine Polsterlandschaft zum Relaxen und Träumen. Die Sofa-Schönheit begeistert mit zahlreichen Zugaben. Dank der Bettfunktion oder dem motorisierten Sitzvorschub ist in wenigen Sekunden ein komfortables Gästebett geschaffen. Zudem eröffnen die Bettkästen im Abschlusshocker oder Longchair viel Stauraum.





Speisen



casiris

Feiner Genuss

Schieben Sie nichts auf die lange Bank – genießen Sie Ihr Leben jetzt und gestalten Sie Ihre Welt so wie sie Ihnen gefällt. In diesen gastlichen Speisezimmer können Sie gerne noch eine Runde länger sitzen bleiben. Denn hier umfängt Sie heimeliger Komfort. Stimmen Sie Bänke und Stühle mit verschiedenen Tischvarianten harmonisch ab und gestalten Sie sich Ihre persönliche Genusszone. Ob eine feste Tischplatte oder mit einer Einlegeplatte, Säulen- oder Vierfüßtisch – flexible Maße und Ausführungen richten nach Maß ein.



casada® Dinieren á la carte



conari

Stilvoll Speisen

Hier stimmen die Zutaten: Entscheiden Sie sich für exklusive Qualität, eine moderne Optik und flexible Vielfalt gleichermaßen. Sieben attraktive Stuhlmodelle in zahlreichen Farbtönen, aktuelle Polstertechnologien sowie eine umfangreiche Stoff- und Lederauswahl machen Lust auf neue Möbel. Passende Tischvarianten ergänzen das Programm und zeigen wie eine moderne Essplatzgestaltung aussehen kann.

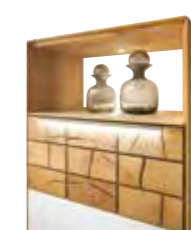
- + 7 attraktive Stuhlmodelle**
- 2 moderne Polstertechnologien**
- Viele verschiedene Tischvarianten wahlweise mit Auszugsvarianten**
- 12 verschiedene Tischoberflächen**
- Individuelle Tischmaße möglich**



carson

Natur pur

Mögen Sie es natürlich? Authentisch, ursprünglich und edel? Diese Möbel erzählen Geschichten und stecken voller Leben. Naturbelassene Oberflächen bezaubern mit dem besonderen Flair hochwertiger Hölzer, betören mit einzigartigem Duft und geben das Gefühl angekommen zu sein. Der Materialmix aus Asteiche massiv, Bianco geölt und gebürstet, im Mix mit weiß satiniertem Akzentglas verleiht dem Raum das gewisse Etwas. Gestalten Sie die Front mit Akzentglas in weiß-satiniert, schlamm-satiniert oder komplett aus Holz. Elegant in die Fronten eingearbeitete Griffe im Edelstahl-Look verfeinern das Gesamtbild.





casada[®] Ich fühle mich wohl!



caspara

Moderne Natürlichkeit

Massive Holzmöbel machen jeden Tag Freude. Sie bestechen mit solidem Charakter, ihrem frischen Duft und einer angenehmen Haptik. Wer die Oberflächen einmal berührt hat erkennt den Unterschied sofort. Mit Öl und Wachs behandelt, bringen sie natürliches Flair in die Einrichtung. Fair und ökologisch: So erfüllen diese Holzmöbel die internationalen FSC®- und Fairtrade-Standards für verantwortungsvolle Waldwirtschaft und fairen Handel. Mit jedem Kauf eines FSC®-zertifizierten Artikels tragen Sie zum Schutz der Wälder bei.



„Mit natürlichen Werkstoffen lebt es sich besser. Lassen Sie sich inspirieren“

Spürbarer Mehrwert

Wohnkultur ist ein Ausdruck von Stil und Vitalität: Wenn Handwerk auf echte Naturmaterialien und erstklassiges Design trifft entstehen Möbel mit Charme. Filigran und trotzdem sehr eindrucksvoll inszenieren sie Wandspiele modern Art: Geradlinige Hängeschränke, Glaseinsätze, Holzpaneele und Kontraste mit Lackfronten bringen Kreativität ins Wohnen. Sie brechen mit starren Vorgaben und verleihen der Einrichtung neuen Freiraum.

Ode an die Freude

Setzen Sie Highlights: Egal ob in anthrazit oder weiß – Dank der raffinierten Illuminierung und dem schlanken Kufengestell strahlen die Möbel eine legere Leichtigkeit aus und zelebrieren die pure Lebensfreude. Scheinbar schwebende Glasböden und Sideboards unterstreichen diese brillante Qualität.





carva



Zeitgemäßes Design und Funktionalität

Das Stuhlsystem Carva bietet eine große Vielfalt an Möglichkeiten. Seien Sie innovativ und stellen Sie sich Ihren Favoriten nach Ihren Wünschen aus den verschiedenen Kriterien zusammen:

- + 8 verschiedene Sitzschalen**
- 13 Bezugsvarianten (Leder, Stoff, Mikrofaser)**
- 6 Gestelle**
- 2 Gestellausführungen**
- optimaler Sitzkomfort durch viskoelastische Komfortpolsterung und Wattierung in Sitz und Rücken**



Drehgestelle mit MOTION-Funktion 360 Grad drehbar + automatische Rückstellfunktion

Stuhl geht nach dem Aufstehen immer in die Ausgangsposition zurück
3D- Sitzkomfort
 Der Sitz ist dreidimensional in alle Richtungen beweglich und sorgt so für noch komfortableres und aktiv- dynamisches Sitzen

Belastbarkeit Stuhlgestelle:
 bis 140 kg

Belastbarkeit Barhocker:
 bis 120 kg



Optional mit Armlehne

crazy



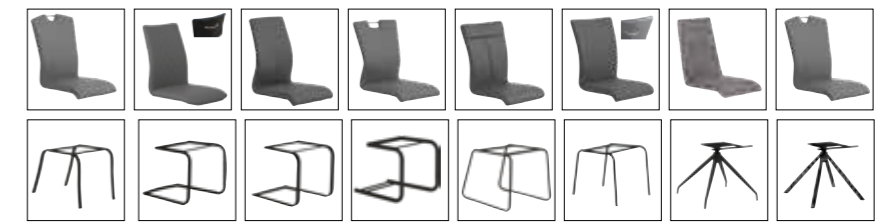
Ganz nach Ihrem Gusto

Entdecken Sie die unendlichen Möglichkeiten, die Ihnen das Stuhlsystem Crazy bietet! Mit über 2.500 verschiedenen Stühlen können Sie aus einer riesigen Auswahl an Materialien, Farben und Designs wählen und Ihren perfekten Stuhl selbst zusammenstellen.

- + 7 Sitzschalen**
- 8 Gestelle**
- 2 Gestellausführungen**
- 24 Bezugsvarianten**
- Armlehnen optional erhältlich**
- passende Bänke in 3 Sitzbreiten und 3 Bankgestellen**
- wahlweise mit und ohne Rückenlehne**



8 Stuhlvarianten



7 Barhockervarianten



Umfangreiche Bezugsfarben und Qualitäten



Drehgestelle mit MOTION-Funktion 360 Grad drehbar + automatische Rückstellfunktion

Stuhl geht nach dem Aufstehen immer in die Ausgangsposition zurück
3D- Sitzkomfort
 Der Sitz ist dreidimensional in alle Richtungen beweglich und sorgt so für noch komfortableres und aktiv- dynamisches Sitzen

Belastbarkeit Stuhlgestelle:
 120 kg / 140 kg / 200 kg (modellabhängig)

Belastbarkeit Barhocker:
 bis 120 kg



Optional mit Armlehne

8 Stuhlvarianten



7 Barhockervarianten



Umfangreiche Bezugsfarben und Qualitäten



Anspruchsvoll und komfortabel sitzen

Das Barhockersystem bietet Ihnen eine bequeme Sitzgelegenheit mit einer Vielzahl von Zusammenstellungen. Konfigurieren Sie sich aus verschiedenen Möglichkeiten Ihre Traum-Barhocker.

- + 4 verschiedene Sitzschalen**
- 13 Bezugsvarianten (Leder, Stoff, Mikrofaser)**
- 10 Gestelle**
- optional Gestelle mit Lift- & automatischer Rückstellfunktion**
- 2 Gestellausführungen**
- optional mit Armlehnen erhältlich**
- Bar- oder Tresenhöhe**



Barhockersystem - Vielfalt für Kenner

Durch die große Auswahl an Zusammenstellungsmöglichkeiten, passt sich Crazy Ihren Räumlichkeiten an. Werden Sie zu Ihrem eigenen Designer und kreieren Ihren perfekten Barhocker.

- + 7 Sitzschalen**
- 10 Gestelle**
- 2 Gestellausführungen**
- 24 Bezugsvarianten**
- Armlehnen optional erhältlich**
- 2 Sitzhöhen (67 oder 80 cm)**
- optional mit Lift- und automatischer Rückstellfunktion**





Schlafen



kt 211

Ihr persönlicher Schlafkomfort

Schlaf entspannt, fördert die Gesundheit und steigert die Lebensqualität. Deshalb sollte Ihr Bett so individuell wie möglich sein. Wobei natürlich die Qualität und der Liegekomfort im Vordergrund stehen. Anspruchsvolle Schläfer werden mit diesen Boxspringbetten perfekt bedient. Sie möchten es noch komfortabler? Dann hilft Ihnen die motorische Verstellung um sanft und angenehm in die richtige Position zu kommen. Sie benötigen mehr Stauraum? Mit dem Boxspringunterbau plus Bettkasten nutzen Sie auch den Platz unter der Matratze.



luxor

Elegant und standfest

Finden Sie das ideale Modell für Ihr Boxspringbett! Wählen Sie Ihr persönliches Kopfteil aus drei Serien und acht Möglichkeiten. Auch die Boxspringfüße sind variabel und passen sich Ihrem Interieur an. Ob Edelstahl- oder Holz-Optik, massiv oder filigran – sechs Fuß-Designs bringen Spiel in die Gestaltung.



sleep in green

Nachhaltige Qualität

Wohngesunde Materialien sind das A und O für einen erholsamen Schlaf. Die Matratzen dieser Schlafstätte sind mit dem Label „Made in Green by Oeko-Tex®“ zertifiziert. Zusätzlich zu dem Boxspring-Unterbau sorgt die Schlafunterlage, mit der Tonnen-Taschen-Federform und sieben Liegezone für mehr Komfort.



silver express

Schlaferlebnis der besonderen Art

Entdecken Sie die große Welt der Boxspring- und Polsterbetten. Diese Schlafstätten werden in Handarbeit produziert. Mit der großen Auswahl an verschiedenen Designelementen und einer Vielzahl an Stoffen, können Sie Ihr persönliches Traumbett zusammenstellen. Ganz nach Ihrem Geschmack.

casada® Massive Verführung



chur

Individuell planbar

Nachhaltig, einzigartig und echt: Setzen Sie bei der Planung Ihrer Einrichtung auf die Natur. Mit Massivholzmöbeln genießen Sie entspannte Schlaferlebnisse. Unbeschwert und voller Freude. Selbstredend, dass nur die hochwertigsten Hölzer den Weg in Ihr Zuhause finden. Bei diesen Schlafzimmern können Sie sich auf ein durchdachtes Design freuen: Natürliche Spaltholz-Akzente stehen in einem gelungenen Kontrast zur sanft gebürsteten Wildeiche und verleihen dem Modell sein unvergleichbares Charisma. Auch der Blick hinter die Möbelfronten lohnt: Dort sorgen Organisationssysteme für Stauraum und Ordnung.



casada® Leidenschaft zum Holz

Canada



Sag ja zu Eiche

Ein natürliches und modernes Auftreten steht bei CANADA klar im Vordergrund. Durch die Vielzahl an Schrank und Bettkombinationsmöglichkeiten sowie dem passenden Beimöbelprogramm, können Sie sich Ihr Traumschlafzimmer selbst gestalten. CANADA bietet Ihnen durch die Natürlichkeit des Holzes – in Verbindung mit den Hirnholzelementen als besonderen Eyecatcher – ein ganz besonderes Feeling.



cumberland



Naturliebhaber aufgepasst

Lieben Sie es natürlich? Die Kombination aus Wildeiche teilmassiv und den schwarzen Metallabsetzungen verleihen diesem Modell einen modernen Touch und empfangen Sie bereits beim Aufwachen mit einer ganz besonderen Wohlfühlmosphäre. Ob als komplette Einrichtung oder reizvolle Einzelstücke – die edlen Schlafzimmer entfalten ihren ganzen Charme. Dank des umfangreichen Typenplans ergeben sich außerdem zahlreiche Schrankkombinationen. Vom Drehtürenschrack mit zwei oder vier Schubkästen und Schwebetürenschrank bis hin zu intelligenten Inneneinteilungen.

calvia



Moderner Komfort

Das Schlafzimmer Calvia in Balkeneiche furniert, mit weißen Lackfronten verleiht Ihrem Schlafzimmer behagliche Gemütlichkeit. Sie mögen es eher clean, dann entscheiden Sie sich für das Bett mit Lack weißem Kopfteil, oder sorgen Sie für mehr Gemütlichkeit mit der Variante als Polsterkopfteil. Passen Sie Ihr Schlafzimmer nach Ihren Bedürfnissen an. Auch bei der Planung Ihres Kleiderschranks sind fast keine Grenzen gesetzt. Schaffen Sie sich Ihre Wohlfühlloase.



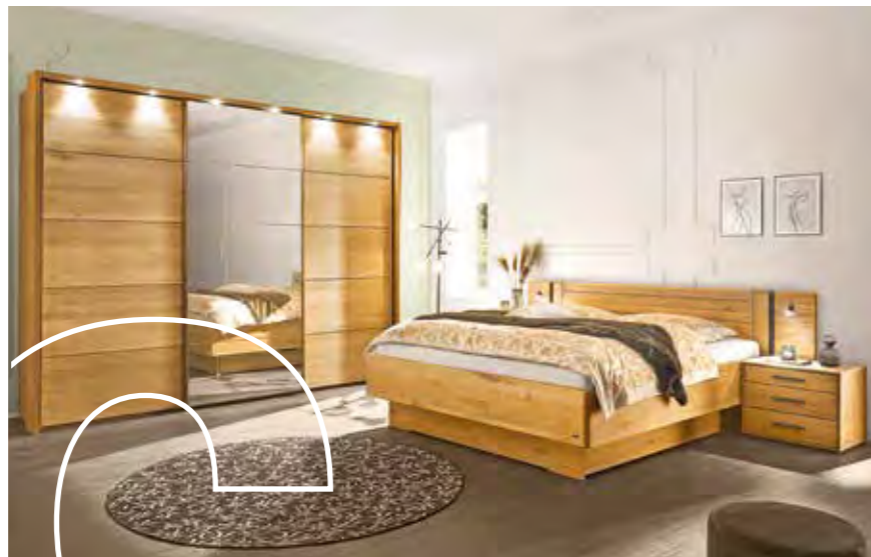
casada® Meine Schlaf(t)räume



cooper

Ästhetik und Funktion

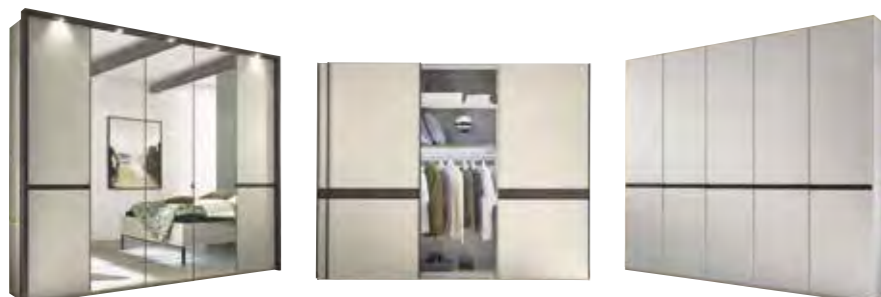
Holen Sie tief Luft und lassen Sie dieses wunderschöne Schlafzimmer auf sich wirken. Die warme Atmosphäre mit dem handwerklich gestalteten Möbeln und Absetzungen in Riffholz massiv verleihen dem Raum eine herrliche Ausstrahlung. Entdecken Sie darüber hinaus die Vielseitigkeit des Schlafzimmerprogramms: Drehtürenschränke in 1- bis 8-türiger Ausführung und exklusive Schwebetürenschränke in den Höhen 216 cm bzw. 236 cm lassen sich mit unterschiedlichen Organisations- und Ordnungs-Systemen nach persönlichen Vorlieben ausstatten.



cinto

Klare Linien

Das Schlafzimmer hat sich in den letzten Jahren von einem Ort der Nacht zur stilvollen Rückzugsoase am Tage entwickelt. Bis ins Detail individuell gestaltet passt er sich den Ansprüchen des eigenen Lebens an und definiert Nightlife ganz neu. Wenn Sie klare Linien bevorzugen und Wert auf Design legen, werden Sie sich hier auf Anhieb wohlfühlen. Das Zusammenspiel aus Kieselgrau mit Absetzungen in Eiche mocca Nachbildung und schieferfarbigen Griffen verwandelt Ihr Schlafzimmer in einen modernen und attraktiven Wohlfühlraum.



AB SEITE 6
POLSTERMÖBEL, SCHLAFSOFAS
RELAXSESSEL UND - GARNITUREN



AB SEITE 34
WOHNMÖBEL UND
WOHNWÄNDE



AB SEITE 50
SPEISEZIMMER
STUHL- UND TISCHSYSTEME

mein neues ZUHAUSE INHALT

Worauf legen Sie ganz persönlich Wert in Ihrem Zuhause? Auf herausragende Qualität? Individuelle Beratung, kreative Planung und perfekten Service? Auf faire Preise und zuverlässigen Service auch nach dem Kauf? Unser Tipp: verzichten Sie auf nichts! Vertrauen Sie uns – einem Unternehmen, das keine Kompromisse macht. Denn Ihr Zuhause planen und realisieren wir so, als ob es unser eigenes Zuhause wäre. Auf den folgenden Seiten zeigen wir Ihnen Beispiele, Ideen und Anregungen. Ihr neues Zuhause entsteht mit Ihnen, mit uns. Gemeinsam und individuell. Das versprechen wir Ihnen!



AB SEITE 72
SCHLAFZIMMER,
SCHRANKSYSTEME
BOXSPRINGBETTEN
UND MATRATZEN



SEITE 84 BIS 87
home | care
meine wohnkollektion
SPEZIAL



AB SEITE 104
KINDER- UND JUGENDZIMMER
APARTMENT
BÜRO UND GARDEROBE

BILDMATERIAL:

Herstellerbilder; Pressebildmaterial;
Adobe Stock: Grafiken, Kompositionen, Hintergründe;
Seiten: 3, 4, 5, 16, 17, 50, 72, 104

WOHNEN

SO SCHÖN IST ZUHAUSE

My Home is my Castle! Zuhause ist es immer noch am gemütlichsten. Nachhause kommen, den Alltag hinter sich lassen und sofort in den Entspannungsmodus gehen. Es gibt nichts Schöneres als entspannt Lieblingsplätze zu kreieren und die eigenen vier Wände einzurichten. Dabei geben Sie den Takt vor: Denn die aktuellen Wohnmöbel-Systeme sind hervorragende Teamplayer. Flexibel, wendig und immer in Top-Form. Ob als harmonisches Ensemble oder smarte Solisten – hier werden Sie verwöhnt.

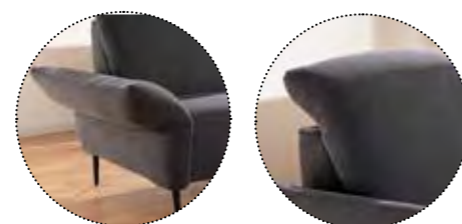
Polster- und Relaxmöbel 6

Wohnmöbel und Wohnwände 34



Sitzen mit Home-Feeling

Entscheiden Sie sich für Qualität und perfekten Sitzkomfort. Ihr Rücken wird es Ihnen danken. Diese hochwertigen und ergonomischen Polstermöbel schwingen in Ihrem Rhythmus mit. Gleichzeitig bringen sie eine angenehme Leichtigkeit ins Wohnen. Konsequenterweise Made in Germany sorgen die edlen Polster-Qualitäten außerdem für einen Wohlfühl-Faktor der Extraklasse. Lassen Sie sich von den verstellbaren Kopfteilen, beweglichen Armlehnen und modernen Relaxfunktionen inspirieren.



Während Sie Relaxen entfaltet das Polster ein wahres Feuerwerk an Aktivitäten: Probieren Sie es aus. Ein Knopfdruck genügt und schon bringt der Motor Bewegung in die Sitztiefenverstellung. Auch den Rückenhochsteller und die klappbaren Armlehnen werden Sie nicht mehr missen wollen. Hinzu kommen zwei Sitzhöhen, vier Sitzhärten, sieben Fußausführungen und zahlreiche Bezüge.



Vergessen Sie Mallorca und buchen Sie einfach mal das Home-Feeling! „Relaxer Plus“ mit separater Steuerung von Rücken und Fußpolster bis zur Herz-Waage-Stellung? Aufstehhilfe und motorische Fußstütze? Entscheiden Sie sich für das volle Komfort-Programm. Schlaf-Ottomane, Sitztiefenverstellung und integrierte Infrarot-Wärme? So machen Sie täglich einen Wellnessurlaub in den eigenen vier Wänden.



Boxspring-Luxus im Sofa? Probieren Sie es aus. Der 4-Schichten Aufbau wiegt Sie bequem in den Feierabend. Sitzkomfort auf höchstem Niveau erhalten Sie aber auch mit dem interaktiven Taschenfederkern-System inklusive zwei unterschiedlichen Tonnentaschenfedern. Oder entscheiden Sie sich für die neue Sitzqualität „GEL“: Atmungsaktiv und klimaregulierend passt sie sich soft an alle Körperformen an.



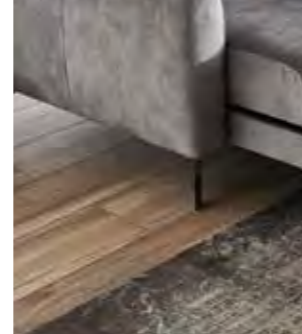
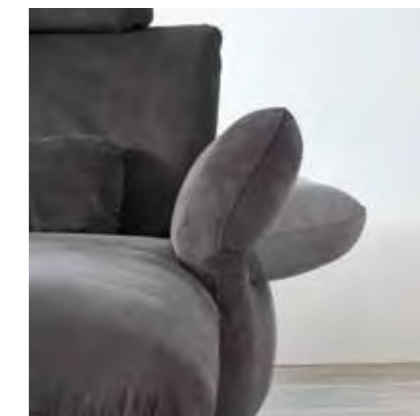
Entspannung in Bestform



Kommunizieren, Genießen, Relaxen – alles findet auf dem Polster statt. Entsprechend flexibel sollte es sein. Die modernen Sitzlandschaften begeistern mit Kombinationsvielfalt ohne Grenzen. Tricky und trendy: Planen Sie mit dem Konfigurator Ihren Lieblingsplatz.



Sind Sie bereit für den Entspannungsmodus? Dann liegen Sie hier genau richtig. Via Touch-Button gleitet die motorische Vorziehbank um softe 19 Zentimeter in die Waagerechte und lädt zum Loungen ein. Auf Wunsch können Sie sogar eine Sitztiefenverstellung ordern. Bewegliche Armlehnen, aufsteckbare Kopfteile und gemütliche Kissen machen das Rundumsorglos-Gefühl perfekt. Hochwertige Kuschelbezüge und ein Polsterhocker runden das Verwöhnprogramm ab.



Gehen Sie doch mal auf Kuschelkurs! Der angenehm weiche Veloursbezug verführt zum Berühren. Aber auch die Funktionen machen Lust auf ein Tête-à-Tête mit dem Sofa. Parallel dazu bringt Sie die Sitztiefenverstellung soft in die Waagerechte. Darüber hinaus demonstrieren die Schlaffunktion, Kopfstützen, Kissen sowie die große Bezugswahl das enorme Potential dieser Polster.



Machen Sie keine Kompromisse und lassen Sie sich nur dort nieder, wo Sie herzlich und warm empfangen werden. Dieses herrliche Ledersofa steht für edles Design, luxuriöses Wohnen und entspanntes Sitzen. Probieren Sie es aus! Auf Knopfdruck verwandelt sich die Wohnlandschaft in ein Relax-Eldorado und bringt hochwertigen Lifestyle in Ihr Zuhause.



Diese Freiheit nehme ich mir! Lassen Sie sich nicht begrenzen und nutzen Sie die freie Platzwahl. Aufrecht oder in der Waagerechten? Die Sitzhaltung bestimmen Sie. Ein Knopfdruck genügt – und schon ist Lounge-Feeling angesagt. Individuelle Planbarkeit, durchdachtes Design und intelligente Zusatzfunktionen, abgerundet mit einem feinen Leder-Outfit, erfüllen höchste Ansprüche.



Geben Sie Relax-Power und versehen Sie Ihre Lieblingsplätze mit einer 3-motorischen Herz-Waage Funktion, inklusive Sitzabsenkung, Fußteilverlängerung und einem mitlaufenden Armteil.



Ledertypen zum Kuschneln. So macht Sitzen bleiben Spaß. Denn wer in den Polstern und Relaxsesseln einmal Platz genommen hat, möchte so schnell nicht wieder aufstehen. Diese Design-Asse mit wertigem Lederbezug überraschen mit Funktionen, die begeistern. Sie sind mit verschiedenen technischen Ausstattungen und unterschiedlichen Elementen ganz nach Ihren Wünschen lieferbar.



Durchatmen, entspannen, aufladen – dieser Sessel ist viel mehr als ein Möbel. Er ist immer zur Stelle wenn Sie eine Auszeit brauchen und avanciert schnell zu Ihrem ganz persönlichen Lieblingsplatz in der Wohnung.



Ein Highlight für echte Designliebhaber: Mit einer manuellen Rücken- und Fußteilverstellung ausgestattet, überzeugt der Sessel nicht nur mit seinem Erscheinungsbild, sondern auch mit komfortablen Funktionen.



Einfach zurücklehnen und wohlfühlen – ein leichter Körperdruck genügt und schon geht der Sessel in den Wohlfühlmodus.



Qualität, Komfort und Funktionalität – das sind die drei Grundwerte, die ein exklusives Polstermöbel auszeichnen. Vielseitig, modern und flexibel fügen sich die Möbel perfekt in jeden Wohnraum ein. Gleichzeitig verwandeln die Komfort- und Relaxelemente Ihr Sofa in nur wenigen Sekunden in eine Entspannunginsel. Steuern Sie die Funktionen ganz nach Belieben über eine Fernbedienung oder eingebaute Sensoren.



Nehmen Sie sich Zeit und entspannen Sie sich. Schließlich sind Sie hier zu Hause. Entscheiden Sie sich deshalb für eine Extraportion Komfort. Diese Modelle aus hochwertigem Leder nehmen Sie mit auf eine wunderbare Entspannungsreise, während Sie genussvoll die Beine hochlegen und ganz relax durchatmen. Mit der TV-Funktion surfen Sie dann leicht von der Sitz- in die Liegeposition und können den Abend genießen.



Reif für die Insel

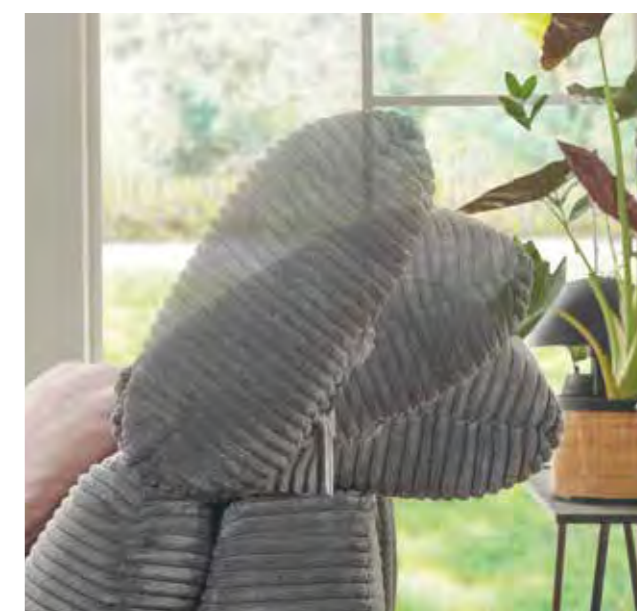


Switchen Sie nach Lust und Laune in den Entspannungsmodus – und lassen Sie sich fallen. Die weichen Formen fangen Sie wohltuend auf. In welchen Dimensionen bestimmen Sie. Die modulare Garnitur ist in vielen unterschiedlichen Abmessungen und Komfort-Extras erhältlich.

Herzlich Willkommen in der Welt der individuellen, anspruchsvollen Polstermöbel. Vergessen Sie doch einmal alle Pflichten und machen es sich auf dem Sofa so richtig gemütlich. Diese Wellness-Polster überraschen mit vielen Extras, Relaxfunktionen und schönsten Outfits.



Verspielt, leicht und voller spannender Funktionen. Verbinden Sie doch einfach edles Design mit höchstem Komfort und holen Sie den Charme der 70er Jahre in Ihr Wohnzimmer. Der weiche Cordbezug lädt mit seiner anschmiegsamen Struktur zum Wohlfühlen ein und sorgt gleichzeitig für das gewisse Etwas. Auch ein Blick auf die zahlreichen Relaxfunktionen lohnt sich.



Wohlfühl-Künstler



Sind Sie ein Typ für die erste Klasse? Dann werden Sie sich auf diesem Sofa bestens aufgehoben fühlen. Hier erhalten Sie einen Extra-Komfort. Wünschen Sie totale Entspannung? Von Kopf bis Fuß und gern auch täglich? Kein Problem. Dieses Polster hat es in sich und punktet mit raffinierten Relaxfunktionen.



Auf die inneren Werte kommt es an! Diese Polstermöbel stecken voller Relax-Talente. Integrierte Funktionen, wie Rücken- und Sitzhöhen, praktische Einzelsitzauszüge und variable Kopfteilverstellungen bringen Bewegung in die Sitzordnung und sorgen für angenehme Entspannung.

Entscheiden Sie sich für ein Plus an Behaglichkeit: Ob um die Ecke geplant oder an der Wand entlang – diese Polster sehen immer gut aus. Sessel, Garnitur oder Ecksofa? Das Modell passt sich Ihren Vorstellungen an. Von den Bezügen über Sitzausführung und die Armlehnen bis hin zur Sitz- und Rückenhöhe.



Ab sofort ist Wohlbefinden planbar. Mit wenigen Handgriffen verwandeln sich die smarten Platzhalter in bequeme Lounge-Talente. Auf Wunsch sogar mit integriertem Motor. Gleiten Sie einfach per Knopfdruck in eine behagliche Komfortzone oder in die gewünschte TV-Position. Legen Sie die Füße hoch und genießen Sie den Mehrwert. Hier gehört Sitzkomfort zum Programm. So macht der Feierabend gleich viel mehr Spaß.



Hier erhalten Sie mehr als ein Sofa. Die kuschelige Loft-Garnitur entpuppt sich nämlich als Verwandlungskünstler. Hier treffen Komfortoptionen wie Relaxfunktionen oder Kopfstützen auf eine bodentiefe Form mit integriertem Entspannungs-Faktor. Auch die extrabreite Ottomane werden Sie zukünftig nicht mehr missen wollen.

Die Weltkulturerbe-Stadt Brügge



Eine Reise nach Belgien lohnt sich ...

Wenn ein Ort Geschichte atmet, dann ist es Brügge. Ein Besuch dieser historischen Stadt nimmt Sie mit auf eine Zeitreise ins Mittelalter. Märchenhaft, authentisch und ganz sicher der ideale Ort für ein romantisches Wochenende! Brügge ist eine der am besten erhaltenen Städte Europas. Davon zeugt die historische Innenstadt, die als UNESCO-Weltkulturerbe anerkannt ist. Die ikonischen Türme von Kathedrale und Belfried sowie die gepflasterten Gassen, verwinkelten Kanäle und weiß gekalkten Fassaden geben Bilder, die schon fast verboten malerisch sind. Und natürlich hat Brügge auch kulinarisch einige Leckerbissen zu bieten.

Denn die Hauptstadt von Westflandern im Nordwesten Belgiens gehört nicht ohne Grund zu den gastronomischen Zentren Europas. Zwei renommierte Brügger Schulen – Spermalie und Ter Groene Poorte – bilden kulinarische Talente aus, die international immer wieder für Furore sorgen. Freuen Sie sich auf eine beeindruckende Liste von Spitzenrestaurants: Nicht weniger als 35 Brügger Köche sind von Michelin, Gault&Millau und Bib Gourmand ausgezeichnet worden. Wie zum Beispiel das „De Jonkman“ (Maalse Steenweg 438). Filip Claeys ist einer jener Rock-’n’-Roll-Chefköche, die Küchenregeln neu schreiben. Originell, authentisch und alles andere als Mainstream. Prickelnd und mit einem Augenzwinkern. Eine Leidenschaft, die zu zwei Michelin-Sternen und 18/20 von Gault&Millau geführt hat. Atmosphäre versprüht auch das „Bruut“ (Meestraat 9). Ein niveauvolles Bistro an der idyllischen Meebrug, der ältesten Brücke in der mittelalterlichen Stadt, wo man ohne viel Schnickschnack herrlich essen kann. Seit kurzem verfügt Bistro Bruut sogar über einen eigenen Gin.

Entspannt und ungezwungen lässt es sich auch im „Laissez-Faire“ (Scheepsdalelaan 12) schlemmen. Hier erwartet Sie eine offene Küche, kreative Gerichte, die wie kleine Kunstwerke aussehen, erschwingliche Weine und eine freundliche Bedienung. Kurzum, ein Genuss für Augen und Gaumen! Weitere spannende Locations und Highlights finden Sie im Internet unter: www.visitbruges.be. Von Sterne-Restaurants und authentischen Bistros über weltberühmte Eisdiele bis hin zu angesagten Adressen für das Mittagessen oder originelle Brunch-Lokale und fantasievolle Cocktailbars...

Maalse Steenweg 438 De Jonkman



Meestraat 9 Bruut



Scheepsdalelaan 12 Laissez-Faire



Exzellente Table-Art!



Ohne Ecken und Kanten: Softe Rundungen und ein klares Statement für pure Formen – der Design-Couchtisch ist zum Vollstellen viel zu schade. Den der elegante Solist wirkt für sich.



Eine runde Sache: Der schlanke Tisch punktet mit seinem geradlinigen Design in jedem Ambiente. Gleichzeitig bildet das filigrane Gestell aus Metall schwarz matt einen edlen Kontrast zur Tischplatte in Keramik anthrazit.



Massive Eiche massiv in filigraner Form: Die feine Tischplatte mit durchgehender Lamelle, Schweizer Kante und schlanken Beinen in Metall schwarz matt wertet jedes Ambiente auf.



Wer hat eigentlich gesagt, dass Naturburschen immer klobig aussehen müssen? Dieses quadratische Pendant zur runden Variante zeigt was mit versierter Holzkunst möglich ist.



Let it swing – die Tischplatte hat den Dreh raus und bringt Bewegung in die Tischlandschaft. Inklusive Stauraum. Denn das Innenfach ist bis zu 25 kg belastbar. In Asteiche, als furniertes Schichtholz, entfaltet der Tisch seine volle Pracht.

Großartige Ideen brauchen nicht viel Raum. Aber anregende Inspirationen. Dafür stehen die modernen Beistelltische. Die flexiblen und attraktiven Allrounder bringen formalen Schwung in die Einrichtung und sind die Stars im Wohnzimmer. Dabei entfalten sie ebenso viel Ausstrahlung wie clevere Features.



Standhaft: Lieben Sie solide Qualität und wertvolle Hölzer? Dann wird Ihnen dieser Tisch mit Schublade in Asteiche massiv geölt, gewachst und teilverzinkt viele Jahre lang Freude machen.



Ausdrucksstarke Optik mit einem klaren Bekenntnis zu stilvollen Kontrasten: Der Designtisch mit Sicherheitsglas und raffiniertem Beinspiel beeindruckt auch als imposanter Eyecatcher.



Lieben Sie Tischkünstler? Klar in der Form können Sie exzellente Table-Art in allen Maßen genießen. Das formschöne Glas Couchtisch-System punktet mit Design und hoher Verarbeitungsqualität.



Holen Sie sich ein Stück Natur in Ihr Wohnzimmer: Die hochwertig verarbeitete Holzplatte wird Ihnen viele Jahre lang Freude bereiten. Auf edle Kufen gestellt zieht sie sofort die Blicke auf sich.



Eine runde Sache: Die organisch geformte Tischplatte aus fein verarbeitetem Holz geht mit dem kreisförmigen Metallgestell eine stabile und äußerst harmonische Verbindung ein.



Quadratisch, praktisch und mehr als gut: Dieser Tisch zelebriert die Geometrie und legt dabei hohe Flexibilität an den Tag. Wählen Sie Ihre Größe und Lieblingsform. Mit dem schwarzen Metallgestell und der Rauchglasplatte passt er sich in jeder Raumgestaltung perfekt an.

Tische haben Kultur



Tischzeit: Ob puristisches Design für moderne Räume, Holzmodelle mit natürlicher Ausstrahlung oder funktionale Allrounder mit Lift- und Ausziehfunktionen – die modernen Tische geben Gas und heben Geselligkeit auf ein neues Niveau. Hier wird jedes Modell mit Herzblut, Leidenschaft und handmade individuell für Sie angefertigt.



Garantiert ohne Ecken und Kanten: Ob kreisrund oder soft abgerundet – dieser Couchtisch bringt Leichtigkeit in die Einrichtung. Das filigrane Metallgestell trägt die Tischplatte und macht in verschiedenen Größen und Formen eine gute Figur.



Ob langbeinig oder bodennah – wenn Sie mehr als nur einen Beistelltisch wollen wird Ihnen dieses Modell gefallen. Es spielt gern die Hauptrolle und begeistert mit einem Mix aus edlem Holz und einem Metallgestell.



Ein Tisch wird erst mit einer persönlichen Note zum Schmuckstück des Raumes. Holz, Glas oder Metall? Kombinieren Sie unterschiedliche Materialien wie es Ihnen persönlich gefällt. In handwerklicher Detailarbeit wird jeder Tisch zum hochwertigen Unikat und Eyecatcher.



Mit einem gekonnten Materialmix steht der Beistelltisch im Rampenlicht. Rauchglas, Wildeiche Furnier und Applikationen aus Anthrazit-Metallic machen das höhenverstellbare Modell so attraktiv.

Diese Tische kommen in formschönem Gewand, drehen sich auf Wunsch um die eigene Achse und bringen den Wohn- und Speisebereich mit feinen Harmonien zum swingen.



Wenn sich alles in Kreisen bewegt und Tischplatten im Wechsel mit Tableaus ihren eigenen Kosmos kreieren, können Sie sich auf Tischzauber allererster Güte freuen.

Stars im Wohnzimmer



Tisch-Handwerk Deluxe: Dank der stabilen Bodenplatte aus Anthrazit-metallic ist der Tisch fest verankert, während zwei Platten in Rauchglas fährt aufnehmen und sich dem Benutzer zuneigen.



Dieser Couchtisch hat den Dreh raus: Die runden Platten in hochwertigem Klarglas thronen auf soliden Holzwanen in massiver Wildeiche und bringen Spiel in die Gestaltung.



Nutzen Sie die Liftfunktion und verwandeln Sie den Couchtisch in eine Dining-Tafel. Dank des Komfort-Tele-Lifts können Sie den Tisch von 39 bis 76 cm stufenlos verstellen.



Auf zu neuen Höhen: Dieser Tisch streckt sich auf Wunsch von 45 bis 62 cm und passt sich jedem Besitzer und Event unkompliziert an. Eine Mechanik im Wildeiche-Gestell macht es möglich.



Es gibt Tische, die sind äußerst entgegen kommend. Mit der Hydrolift-Funktion lassen sie sich mit einem Handgriff individuell verstellen. Mit Rollen ist der Tisch außerdem mobil.



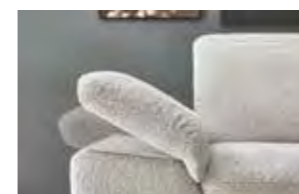
Wie wäre es mit mediterranem Flair im Wohnzimmer? Die Keramik-Platte in der Ausführung wertet den Livingbereich spürbar auf. Ebenfalls mit Rollen und Höhenverstellung punktet er auch funktional.



Dieser Design-Couchtisch sieht nicht nur gut aus sondern entpuppt sich auch als Stauraum-Talent. Beamen Sie ihn einfach auf die gewünschte Höhe und nutzen Sie den Raum unter der Tischplatte.



Wachstumspotential in jede Richtung: Dank der Tornado-Auszugsmechanik lässt er sich auf 160 x 70 cm ausziehen und mit der Liftfunktion im Handumdrehen auf Esstischhöhe bringen.



Grazil in der Form und voller Relax-Luxus. Diese Lieblingsplätze punkten mit cleverer Funktionalität. Sweet, soft and lazy passen sie sich mit einem gelungenen Zusammenspiel aus Form und Technik Ihrem Befinden an. Variable Nackenstützen, bewegliche Armlehnen, verstellbare Rückenlehnen und moderne Schlaffunktionen machen Lust auf eine Lounge-Auszeit. Aber auch ein Blick auf das exklusive Design lohnt sich.



Gönnen Sie sich doch einmal ein richtiges Highlight im Wohnzimmer. Diese wunderschönen Polster sind wie gemacht dafür. Mit kuschelweichem Cordstoff in verschiedenen Farben und starken Relax-Funktionen verbinden sie moderne Formgebung mit einem urgemütlichen Sitzfeeling.



KUSCHELWEICHER CORDSTOFF IM NEUEN LOOK





Elegante Platzhalter

Legen Sie Wert auf Qualität? Dann sitzen Sie hier in der ersten Reihe. Entscheiden Sie sich für die Top-Klasse des Komforts und erleben Sie die aktuellen Wellness-Funktionen – edel in klassische Formen und zeitloses Design verpackt. Sie sorgen für Lounge-Feeling und bringen mit einem gekonnten Mix aus Lifestyle und Hightech frischen Wind in Ihre Sitzordnung.



Planen Sie Ihr Zuhause wie Sie es Ihnen gefällt: Zwei Komfortsitzhöhen, zwei Sitztiefen und drei Sitzqualitäten lassen keine Wünsche offen. Auch die Optik bestimmen Sie. Wählen Sie aus verschiedenen Stoffen Ihre Traumkombination. Werfen Sie außerdem einen Blick auf die Funktionen: Ob Canapé, Stauraum oder beweglichen Rückenpolstern – Entspannen Sie nach Herzenslust.





Ihr Schlafbesuch wird dieses Sofa lieben. Denn das Sitz-Talent macht dem Bett ernsthaft Konkurrenz. Mit eingearbeiteter Schlaffunktion und bequemer Polsterausstattung garantiert es traumhafte Nächte.



Nehmen Sie Platz! Die neuen Polster-Inseln entführen Sie sanft in eine Welt voller sinnlicher Abenteuer. Denn hier trifft Ästhetik auf Funktion. Profitieren Sie von der Polsterung mit Federkern auf Wellenunterfederung. Mit Funktionen wie Kopfteilverstellung, Bett und Bettkasten schaffen Sie sich Ihren ganz persönlichen Wohlfühlraum.



Verwandeln Sie mit wenigen Handgriffen das formschöne Sofa in eine Liege für eine kreative Auszeit, ein entspanntes Powernapping oder für Ihre Gäste.



Zeit für „Quality Time“: Lassen Sie den Alltag hinter sich und schließen einfach die Augen. Dieser Relaxer entführt Sie behutsam in den Entspannungsmodus.

Wünschen Sie das totale Wellness-Programm? Von Kopf bis Fuß und gern auch täglich? Kein Problem. Diese Möbel punkten mit raffinierten Zusatzfunktionen. Die Polsterschönheiten überraschen mit beweglichen Arm- und Rückenlehnen ebenso wie mit ausziehbaren Elementen und Stauraum.



Ein echtes Platzwunder: Dank der dezent eingearbeiteten Schlaffunktion ist das Schlafsofa im Nu ausgeklappt. So sind Sie auf spontane Übernachtungsgäste bestens vorbereitet.



Viel Funktion auf wenig Raum: Das moderne Schlafsofa begeistert mit Sitz- und Liegekomfort der Extraklasse. Attraktiv am Tage und eine himmlische Schlafstätte in der Nacht.

Genau so wie es mir gefällt!



Polster-Power in neuen Dimensionen: Ob ein kurzes Powernapping, eine entspannende Meditation oder einfach nur mal Abschalten – die aktuellen Relaxessel haben sich schon längst als Stars im Wohnzimmer etabliert. Mit leichtem Körperdruck oder elektronischer Unterstützung gleitet die Rückenlehne sanft nach hinten und bringt die Beine bequem in die Waagerechte. Außerdem praktisch: Die Relaxessel passen in Form und Ausführung perfekt zur Sofalandschaft.

Leben Sie Ihren Style und machen Sie keine Kompromisse. Schon gar nicht, wenn es um Ihr Sofa geht. Schließlich verbringen Sie viele Stunden mit diesem Sitzpartner und außerdem steht er in Ihrem Wohnzimmer rund um die Uhr im Rampenlicht.



So bringen Sie Spiel in die Couch-Gestaltung: Variieren Sie Relaxecken mit Polsterelementen und Canapes in drei verschiedenen Sitzhärten und zwei Sitzhöhen. Oder stellen Sie das Sofa auf eigene Füße, ganz nach Geschmack in schwarz oder chromfarbig. Erlaubt ist was gefällt. Freuen Sie sich außerdem auf modernste Relax-Hightech bis hin zu integrierten Wohlfühl-Auszügen und verstellbaren Kopfstützen, die Sie in jeder gewünschten Position entspannen lassen.



Sweet, soft und edel – in dieser Sitzgruppe verbinden sich Präzision und Geradlinigkeit mit eleganter Wohnlichkeit und gekonntem Design. Auf schlanken Füße gestellt bringt das Ledersofa eine beschwingte Leichtigkeit in die Einrichtung. Die Sitztiefenverstellung mit Neigung sorgt zudem für eine individuelle Sitztiefe und damit auch für ein Extra an Gemütlichkeit. Weiteren Komfort bieten die motorische Vorziehbank mit Beinauflage sowie die variable Rückenlehne.



Mit Liebe zum Detail gepolstert – hier ist jede Garnitur das Ergebnis einer perfekten Verbindung zwischen deutscher Präzision, handwerklicher Qualität und besten Materialien. Wenn dann noch durchdachte Funktionen und modernes Design hinzukommen ist das Sitzenerlebnis perfekt.

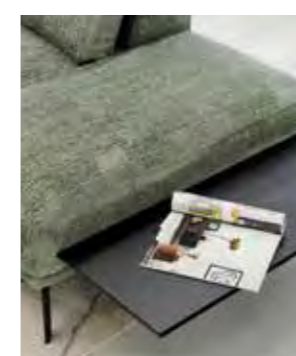


Wollen Sie eine Sofalandschaft der Extraklasse? Voilà! Bei diesem Sofa trifft Purismus auf Geborgenheit. Trendiges Design, soft gepolstert lädt zum Entspannen ein. Ein variabler Relax-Rücken plus Kopfteilverstellung macht es möglich.

100% made in Germany – wer spürbare Werte liebt, sitzt hier in der ersten Reihe. Gestalten Sie Ihren persönlichen Couch-Favoriten nach Ihren Vorstellungen. Eine große und individuelle Auswahl an Bezügen, Ausführungen und Funktionen bringt exzellentes Sitzvergnügen auf höchstem Niveau in Ihr Wohnzimmer.



Sofas aus Leidenschaft – wünschen Sie innovatives Design mit hohem Qualitätsanspruch und zu einem guten Preis? Dann sitzen Sie hier richtig. Dieses Modell ist ein wahres Multitalent. Die stilvolle Eckgarnitur begeistert nämlich auch mit inneren Werten. Verstellbare Kopfpolster, eine motorische Relaxfunktion oder bewegliche Armlehnen? Erlaubt ist was gefällt!



Sitzen ist nicht gleich sitzen! Anspruchsvolle Couch-Fans entscheiden sich deshalb für Qualität. Wählen Sie aus zwei Sitzqualitäten, vier Armlehnen, zwei Fußvarianten und zwei Sitzhöhen Ihren Favoriten. Eine große Bezugspalette in zahlreichen Farben und Qualität macht den Sitzspaß perfekt.

Schlank, stylish und herrlich bequem: Gönnen Sie sich diesen Relax-Sessel. Mit verschiedenen Rückenhöhen von niedrig über mittelgroß bis hoch passt er sich jedem Wellness-Fan an.



Hot Spot des Hauses!

*Eine Sauna-Welt aus Wärme,
Licht, Farben und Klang*



Für den Keller viel zu schade: Die modernen Saunen haben sich schon längst in der Livingzone ein festes Plätzchen gesichert. Denn wenn Design und Wärme eine Verbindung auf höchstem Niveau eingehen, kann man sich auf einen Hochgenuss freuen. Für anspruchsvolle Wellness-Fans haben KLAFS und Studio F. A. Porsche erstmalig zusammen eine neue Oase der Tiefenentspannung entwickelt: die Sauna S11, die sogar im Wohnzimmer alle Blicke auf sich zieht.

Genießen Sie ein neues Saunaerlebnis und lassen Sie sich in magische Welten entführen. Tauchen Sie in die unendliche Weite der Ozeane, erleben Sie wie Sonnenstrahlen durch die Baumkronen schimmern oder entspannen Sie sich bei abendlicher Dämmerung bis zur goldenen Morgenstunde. Folgen Sie dem Licht das kaum wahrnehmbar durch die Weite des Raumes wandert. Wie beim Betrachten der Wolken, die am Himmel vorbeiziehen verliert man sich beim Entspannen in den kunstvollen Bewegungen der Farben. Wählen Sie zwischen verschiedenen vorprogrammierten Zeremonien oder genießen Sie Ihren Wohlfühlmoment mit einer individuell ausgewählten Lichtstimmung.

Transluzentes Washi-Papier aus Japan kombiniert mit scheinbar freischwebenden Holzlamellen und der eigens für die Sauna S11 entwickelten Lichttechnik vermitteln ein organisch-warmes Gefühl der endlosen Weite und Tiefe. Mit edel abgerundeten Elementen, fließenden Übergängen zwischen Liegen und Wänden sowie diskret versteckter Hightech macht die Sauna mit ihrer puristisch ästhetischen Anmutung auch im Wohnzimmer eine gute Figur. Ganz nach Wunsch als freistehende Variante mit lackierter Außenwand im Metallic-Farbtönen „Champagner“ oder als maßgefertigtes Einbaumodell. Die Sauna S11 von KLAFS und Studio F. A. Porsche setzt ein Design-Statement für jedes stilvolle Wellness-Ambiente.



Wohn-Art, die begeistert

So leicht kann wohnen sein. Die modernen System-Möbel eröffnen neue Gestaltungswelten. Damit können Sie Ihre Einrichtung ganz individuell zu einem Ensemble zusammenstellen. Wohnen, Speisen, Garderobe, Büro- oder Schlafen? Alles ist möglich – mit nur einem Programm. Lassen Sie sich inspirieren und kombinieren nach Ihrem Geschmack Ihren neuen Lifestyle.



Sie legen Wert auf anspruchsvolles Ambiente? Dann werden Sie sich mit diesem Möbelprogramm wohlfühlen. Die Kombination von matten Lackausführungen und Graphit verbinden sich mit der feinen Furnierauführung in Nussbaum zu einem modernen, wertigen Wohnbild. Gleichzeitig überzeugen die praktischen Details mit starken Komfortmerkmalen im täglichen Gebrauch.

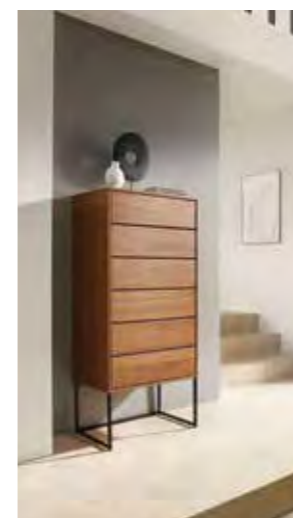
Harmonie ist ein entscheidendes Kriterium für eine gelungene Einrichtung. Wenn wertvolle Hölzer auf meisterliche Verarbeitung und Systemintelligenz treffen entsteht eine ganz besondere Stimmung. Darüber hinaus überzeugt das Programm mit nahezu grenzenlosen Planungsmöglichkeiten. Vom Solitärarmel bis zur Eck-Wohnwand und Bibliothek – es gibt immer eine gute Lösung.



Kreieren Sie einen unverwechselbaren Einrichtungsstil. Bei diesem Wohnprogramm können Sie sich ausleben. Planen Sie von oben nach unten und in die Breite. Die Vielfalt dieser Systeme kennt keine Grenzen.



Guter Geschmack ist vor allem eine Frage von Optionen: Mit feinen Linien und einer durchgängig eleganten Ausführung interpretiert das moderne Systemprogramm Wohnlichkeit neu und schafft Blickpunkte. So überzeugt die gelungene Formensprache mit leicht gewölbten Fronten, gerundeten Unterteilen und dekorativer Kranzleiste.





Machen Sie das Wohnzimmer zu einer Bühne und inszenieren Sie Ihren persönlichen Style. Mit den modernen Möbelprogrammen eröffnen Sie eine völlig neue Design-Dimension. Reduzierte Strukturen, exklusive Oberflächen, stimmungsvolle Lichtakzente mit einer angenehmen Lichttemperatur und tiefgezogene Glaselemente erheben die Gestaltung auf das nächste Level. So wird Wohnen zu einem echten Erlebnis und der persönlichen Wohlfühlatmosphäre steht nichts mehr im Wege.

Stil- Leben auf der Wand

Tapeten legen Farbe auf

Es wird bunt auf unseren Wänden: Das Deutsche Tapeten-Institut hat die aktuellen Trends aufgespürt. Freuen Sie sich auf eine Vielfalt an Mustern, Farben und Stilen. Denn jetzt geben die Tapeten Stoff. Die Wände hübsch einzukleiden ist nämlich in der Regel nachhaltiger, als einem kurzlebigen Klammottentrend hinterherzulaufen. Und weil die neuen Tapeten so schön textil sind, sorgen sie in unserem Zuhause für ein echtes Wohlfühlklima. Ob Cord, Canvas (Segeltuch), Loden oder Seide – textil anmutende Tapeten mit Kuschel-Haptik strahlen eine natürliche Wärme aus. Besonders edel wirkt der Trend, wenn Metallfolie mitverarbeitet ist und die Tapeten einen leicht schimmernden Effekt haben. Die Muster sind dabei meist dezent – denn die Stofflichkeit spricht für sich. Oder man traut sich etwas und bringt gleich einen ganzen „Teppich“ an die Wand.

Wer Abenteuer mag, kann sich Afrika und Indien gleichzeitig in seine Räume holen. Tapeten, die Erinnerungen an afrikanische Märkte, Wüstenlandschaften oder Mandalas wecken, verzaubern mit einer nahezu spirituellen Stimmung. Naturnahe Dessins und Farben erden uns und wirken entspannend. Der Gegenpol ist die große Nostalgie. Auf Social Media sieht man viele junge Frauen im „Coastal Grandma Style“ posieren: Helle Leinen-Outfits, Accessoires aus Bast oder Stroh, bequeme Slipper oder Clogs sind angesagt. Auf der Wand zeigt sich der Trend in dezenten Creme-, Grau- und Blautönen, mit verspielten, floralen oder maritimen Mustern. Wer mehr Dynamik wünscht spielt mit Kreisen, Bögen und organischen Formen. Mit einem 3D-Effekt erreichen Sie zudem eine besondere Tiefe. Besonders harmonisch wirken die neuen Kurven an der Wand übrigens mit einem eher zurückhaltenden Interieur.

Die Mutigen unter den Tapetenliebhabern legen jetzt Farbe auf und greifen zu einer der ausdrucksstärksten Töne, die es in der Farbpalette gibt: Rot. Eine rote Tapete bringt Energie und Lebendigkeit in den Raum. In Kombination mit dunklen Tönen oder als Highlight wirkt sie besonders kraftvoll und emotional. Je nach Intensität strahlt die Farbe Rot schon von weitem Power und Selbstbewusstsein aus und ist ein Statement an jeder Wand.





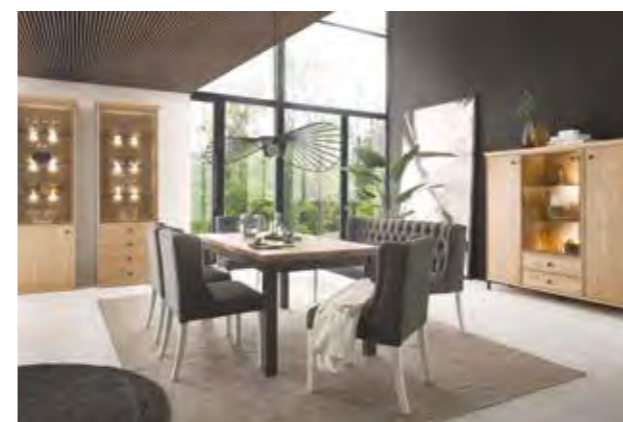
Meisterstücke der Natur

Die Leidenschaft für den Werkstoff Holz ist in jedem Möbelstück zu spüren. Dazu gehört auch der hohe Anspruch an nachhaltiger Qualität, die alle Produkte prägen und auszeichnen. Mit Respekt und größter Sorgfalt widmen sich Designer, Tischler und Techniker der Aufgabe, die Einzigartigkeit jeder Holzart und ihrer Struktur auch in der Kombination mit anderen Materialien zur Geltung zu bringen.



Minimalismus konzentriert sich auf das Wesentliche: Wenn feine Holzlamellen – von versierten Holzspezialisten in ein schönes Wildeiche oder Nussbaum Furnierbild gefräst – ein Möbel schmücken werden Experten hellhörig. Und erkennen sofort die ästhetische Raffinesse. Veredelt mit Lack Weiß entsteht ein hochwertiges, urbanes Raumkonzept, das mit natürlicher Wärme und angenehmer moderner Ausstrahlung überzeugt. Besonders edel im Mix mit Parsolglas in Grau und Metall in Anthrazit.

In Zeiten wie diesen wächst der Wunsch nach einem Rückzugsort, an dem wir uns geborgen fühlen: Zuhause! Warme Holzöne zeichnen dieses harmonische Landhausprogramm aus. Wobei der schmale Rahmen den Elementen eine wunderbare Leichtigkeit verleiht. Klar in der Form und dennoch charismatisch gelingt der Mix aus Country und Design. Im Spiel mit vier Lackfarben und stimmungsvollen Beleuchtungselementen zieht zudem Wohnlichkeit ein und macht Lust auf entspannte Momente mit Freunden und der Familie.





Wilde Eiche trifft Design

Machen Sie doch einmal einen Ausflug in die Natur. Mit diesem Programm haben Sie es nicht weit. Die exklusiven Möbel aus Wildeiche massiv wirken mit ihren fein geölten Oberflächen wie ein Spaziergang im Wald.



Dieser Esstisch hat es in sich: Mit dem Synchronauszug verwandelt sich der stabile Holztisch im Handumdrehen in eine Tafel an der die ganze Familie Platz findet. Darüber hinaus ist er ein echter Hingucker in jedem Esszimmer.



Holz in seiner schönsten Form: Wer Wert auf eine top Verarbeitung legt wird sich mit diesen Möbeln sofort zuhause fühlen. Edles Frontglas in Venus anthrazit trifft auf formschöne Metallgriffe und eine weiche LED-Beleuchtung. Kombinieren Sie Sideboards mit Vitrinen, einem TV-Element und einem Couchtisch. Oder planen Sie gleich den Übergang zum Speisen mit.





Durchdacht bis ins Detail: Wenn Sie mehr als nur ein Möbel wollen, werden Ihnen diese raffinierten Kompositionen gefallen. Die geradlinige Formensprache zieht sich konsequent durch das komplette Programm. Dabei lohnt der Blick auf die kleinen, aber besonderen und aufwendigen Extras, wie die LED-Beleuchtung oder die zahlreichen Planungsoptionen mit Sideboards, Vitrinen und Regalen.



Black is beautiful. Noch schöner wird es wenn Holz mit im Gestaltungsspiel ist. Was für eine gelungene Kombination: Der edle Materialmix aus elegantem Frontglas in Parsol grau mit Wildeiche massiv, Risseiche furniert und schwarzgrauem Lack bringt spannende Kontraste in Ihre Einrichtung. Hier verbinden sich Natürlichkeit, Handwerkskunst und Modernität zu einem ausdrucksstarken Statement.



Ein Star in jedem Wohnzimmer: Der Esstisch zeigt Persönlichkeit und erscheint eher als Skulptur denn als Möbel. Er avanciert sofort zum Blickfang und verleiht dem Raum eine einzigartige Note.

Ich liebe es... aber natürlich!



Mit der Natur im Einklang – holen Sie sich den Wald ins Wohnzimmer und entdecken Sie die wohltuende Wirkung hochwertiger Naturhölzer, wie Erle und Wildeiche. Filigran und exklusiv verarbeitet ziehen die Möbel sofort alle Betrachter in den Bann. Ein besonderes Highlight ist der Lamellenakzent an den Fronten. Wobei die optionalen, carbonfarbigen Mattglas-Applikationen einen sanften Gegenspieler zu den fein strukturierten Fronten bilden. Damit verleihen Sie Ihrem Wohnzimmer eine einzigartige Wohlfühl-Atmosphäre.



Meisterstücke: Hier vereinen sich alte Holztraditionen mit innovativem Design. Modern in der Form aber voller authentischer Ausstrahlung. Urwüchsige Hirnholzscheiben, schimmernde Lichtelemente und starke Solisten werten

Räume auf. Lieben Sie Country? Nicht den verspielten, sondern den klaren, puristischen Landhaus-Style? Mit diesen Wohnmöbeln können Sie Ihren ganz individuellen Chalet-Look gestalten.

Wenn moderne Produktionstechnologie auf edles Material und liebevolle Handarbeit trifft, können Sie sich auf feinste Ästhetik freuen. So sorgen zum Beispiel kräftige Akzente aus massivem Spaltholz nicht nur für eine extra Portion Gemütlichkeit, sondern ziehen auch alle Blicke auf sich. Denn Design und Tradition müssen sich nicht ausschließen. Voila!



Lassen Sie bei der Gestaltung Ihrer Fantasie freien Lauf und arrangieren sie Einzelmöbel zusammen mit charaktervollen Esstischen ganz nach Lust und Laune zum Speisezimmer.



SPEISEN

ZEIT FÜR GESELLIGKEIT

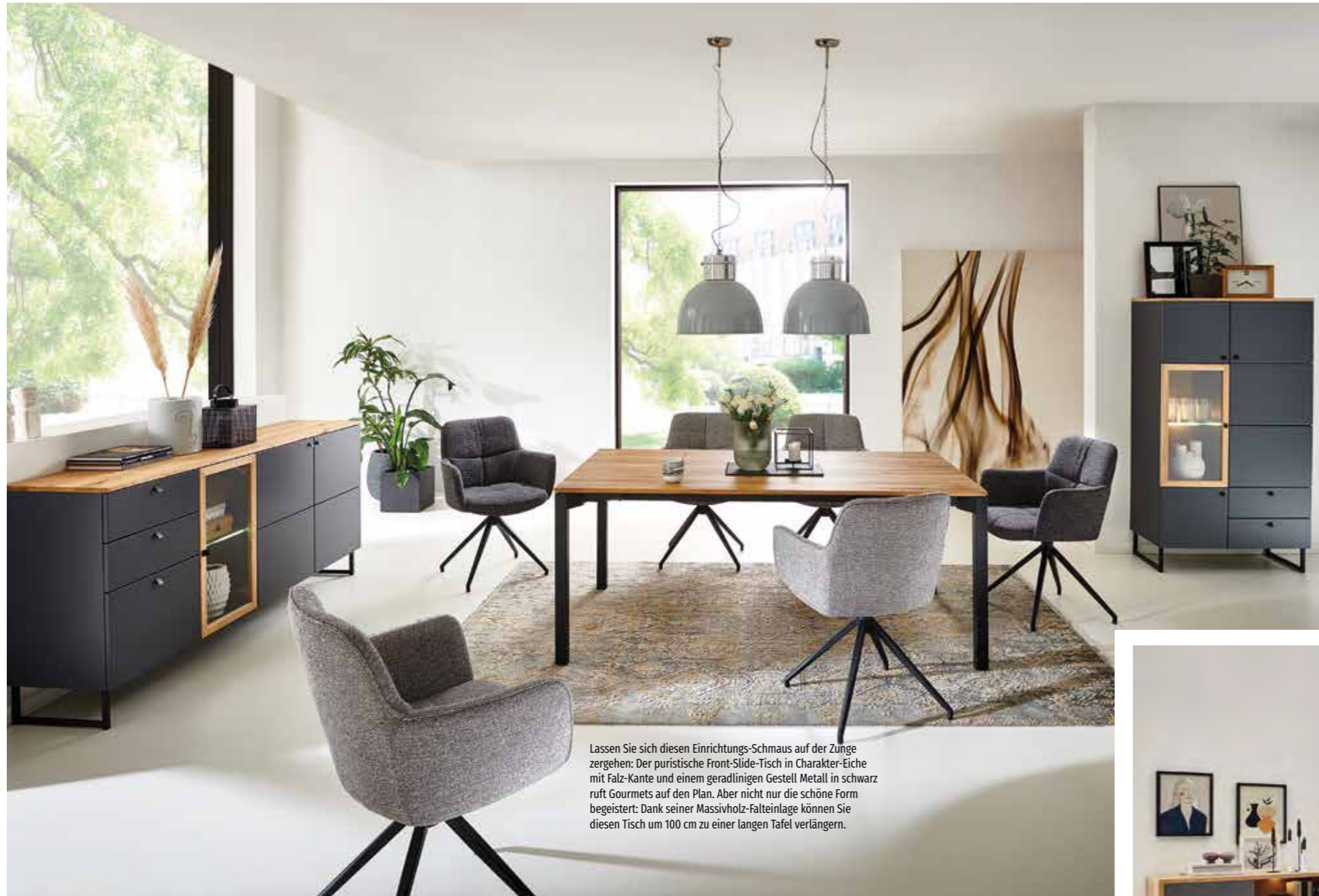
Schaffen Sie Raum für besondere Momente. Denn sie machen das Leben aus. Ob rund, eckig oder oval – die modernen Esstische und Stühle bieten Platz für die große Runde. Prachtvoll geschmückt und festlich gedeckt schenken sie unvergessliche Stunden und genüssliche Augenblicke. Dinieren Sie nach Herzenslust in genussvollem Ambiente. Mit den aktuellen Speisezimmern ist die gute Stimmung garantiert.

Speisezimmer, Stuhl- & Tischsysteme 52

Cooler Dining-Stars

Black is beautiful: Der Soft Table in Bootsform bringt Flair auf die Tafel. Getragen von schlanken Metallrohren und mit einer Platte in Eiche schwarz transparent avancierte der Tisch sofort zum Mittelpunkt im Raum. Umrahmt von herrlich bequemen Polsterstühlen, die mit einer genialen 180° Drehfunktion plus Rückholfunktion ausgestattet sind.





Lassen Sie sich diesen Einrichtungs-Schmaus auf der Zunge zergehen: Der puristische Front-Slide-Tisch in Charakter-Eiche mit Falz-Kante und einem geradlinigen Gestell Metall in schwarz ruft Gourmets auf den Plan. Aber nicht nur die schöne Form begeistert: Dank seiner Massivholz-Falteinlage können Sie diesen Tisch um 100 cm zu einer langen Tafel verlängern.



Lieben Sie Purismus? Dann entscheiden Sie sich für diesen Design-Tisch in Charakter-Eiche geölt. Wenn edles Holz auf schwarzgeschwärztes Roheisen trifft, strahlen Handwerkslichkeit und Materialintensität um die Wette.



Dieser Holztisch mit Edelstahlgestell hat es in sich und überrascht mit enormem Wachstumspotential. So kann das flexible Multitalent im Handumdrehen verlängert werden und schafft Platz für große Runden. Gepaart mit komfortablen Schwingstühlen in verschiedenen Ausführungen kommt wohlthuende Bewegung an den Esstisch.



Der Speisebereich entwickelt sich immer stärker zum Herzstück im Haus und in der Wohnung. Mit diesem sympathischen Mix aus Tisch, Stühlen und Möbeln schaffen Sie im Handumdrehen einen gemütlichen Platz für mehr Geselligkeit.



Wie viel Kreativität in einem Essplatz stecken kann, zeigen diese attraktiven Tafelkünstler. Neue Funktionen, raffinierte Systeme und exzellente Stühle inklusive Drehfunktion verwandeln das Esszimmer in einen Wohnraum, in dem die Nächte schnell zum Tage werden.



Ob in der offenen Küche mit bequemen Bänken und Polsterstühlen, als stimmiges Ensemble mit schönen Tischen oder als Übergang zum Wohnen – mit den aktuellen Möbelkonzepten rund um das Speisen können Sie die neue Offenheit in der Genusszone formvollendet einrichten.



Wenn moderne Essplätze Geschmackswelten auf elegante Art miteinander verschmelzen, entsteht eine Einrichtung aus einem Guss. Tischen Sie eine große Portion Wohlfühlatmosphäre auf. So machen zum Beispiel hochkarätige Tisch-Kombinationen aus Massivholzplatten in Charakter-Eiche auf schwarzen Metallkufen garniert mit gepolsterten Stühlen und Bänken Appetit auf neue Design-Rezepturen.



Zelebrieren Sie den Genuss: Mit diesem Speisezimmer servieren Sie Ihren Gästen echte Werte. Die Tischplatte ist aus feinstem Massivholz gefertigt und mit Hydro-UV Hartwachs Öl finish behandelt. Stabile Polsterstühle in passendem Design machen die Stimmung perfekt.



Holz ist trendy: Die warme Ausstrahlung verleiht dem Esszimmer einen gastfreundlichen Charakter. Denn hier trifft Design auf Handwerkskunst! Der Designtisch strahlt mit seiner Platte in Wildeiche massiv eine herrliche Wertigkeit aus und macht gemütliche Stunden noch köstlicher.



Tischen Sie doch einmal so richtig auf – hier gibt es Tischmenüs à la carte. Ausführungen in 80 bis 110 cm Breite sowie 80 bis 240 cm Länge erlauben eine Planung auf Maß. Auch Sonderanfertigungen sind möglich. Auf Wunsch beherbergt der Holztisch sogar die große Runde: Mit einer Klappeinlage von ca. 60 cm Breite lässt er sich rasch verlängern und bringt mit seinem warmen Holzton eine angenehm wohnliche Atmosphäre in Ihr Esszimmer.



Erstklassiges europäisches Eichenholz, mit 3 cm starker Tischplatte, Stabverleimung und abgeschrägter Schweizer Kante? Holzkenner haben bereits Appetit bekommen. Kernbuche, Wildeiche, oder Nussbaum? Wählen Sie aus 12 unterschiedlichen Plattengrößen Ihren Favoriten. Ein weiterer Blickfang sind Klappeinlagen in zahlreichen Größen, mit denen Sie Ihren Tisch schnell und unkompliziert vergrößern können.



Feine Dining Rooms

Lieben Sie handmade? Denn nehmen Sie Platz. Denn bei diesen Speise-Ensembles können Sie sich auf top Qualität und exquisiten Geschmack verlassen. In Form, Farbe und Ausführung harmonisch aufeinander abgestimmt, werten die Designmöbel ihre Räume auf und zelebrieren Gastlichkeit auf niveauvolle Art. Leben Sie Ihren eigenen Lifestyle und gestalten Sie sich Ihre Lieblingsplätze.



Diese Sitzschale schmiegt sich wohlthuend an Ihren Körper an und sorgt mit einer modellierten Polsterung aus ergonomischem Schaumstoff für ein tolles Sitzfeeling.



Ob am Ess- oder Schreibtisch – dieses geniale Stuhlsystem punktet mit vorzüglicher Bequemlichkeit und individuellen Gestaltungsoptionen.



Lassen Sie sich umarmen – der Diningchair umfängt Sie mit höchstem Sitzkomfort und trägt Sie mit seiner exzellenten Polsterung soft durch den Abend.

Sie spüren den Unterschied sofort. Der einladende Polsterstuhl verwöhnt nicht nur optisch sondern unterstützt auch Ihren Rücken.

Österreich:
Steiermark



AYURVEDA RESORT MANDIRA

mitten in Österreich



Lassen Sie es
sich gut gehen



Wer seinen Urlaub mit einer großen Portion Entspannung und Gesundheit verbinden möchte, der wird sich im Ayurveda Resort Mandira sofort wohl fühlen. Indien ist Ihnen zu weit? Kein Problem, denn diese Wellnessoase bringt das Ayurveda-Feeling nach Österreich. In Bad Waltersdorf mitten in der Steiermark dreht sich alles um Genuss und Entschleunigung. Spezialisten und Therapeuten aus dem Ursprungsland des Ayurveda, Alternativ- und Schulmediziner sowie Ernährungsspezialisten zelebrieren im Holistic Ayurveda unter der Leitung von Christina Mauracher die einzigartige Symbiose aus Ayurveda-Kompetenz, alternativen Heilverfahren und ayurvedischer Diagnose. Auf höchstem Niveau versteht sich.

Bereits im Entree des Hauses werden Sie mit einem gekonnten Mix aus charmantem Grand-Hotel-Flair, der harmonischen indischen Farbenwelt und dem wunderbaren Steiermark-Naturpanorama herzlich empfangen. Auch die Zimmer und Suiten des Resorts lassen viel Raum zum Aufatmen und Loslassen. Was das Interieur verspricht, wird im Restaurant vollendet auf den Gaumen gebracht. Farben, Formen, Geschmacksvielfalt aus zwei Welten verbinden sich hier zu einer einzigartigen, wohltuenden Erfahrung. Belebend für die Sinne und nachhaltig für Ihre Gesundheit.



Holistic Ayurveda bringt Körper, Geist und Seele ins Gleichgewicht. Mit dem Ziel ein glücklicheres Leben in einem gesünderen Körper zu führen und mehr Achtsamkeit in den Alltag zu integrieren. Da sich die Lebensumstände in Indien jedoch deutlich von denen in Europa unterscheiden, wurden im Holistic Ayurveda Behandlungen, Methoden und Rezepturen speziell für die Bedürfnisse und Lebensumstände der westlichen Welt entwickelt. Das ermöglicht eine sanfte und rasche Regeneration mit Heil- und Nahrungsmitteln, die dem Körper vertraut sind und ihre Heilkraft umso besser entfalten können.

Wer sich verwöhnen lassen möchte findet weitere Infos unter: www.mandira-ayurveda.at/resort/



Speisen mit Geschmack

Lieben Sie Holz? Dann sollten Sie sich für die beste Qualität entscheiden, denn nur so kann das Naturmaterial seine ganze Pracht entfalten. Kenner empfehlen deshalb Furnierholz. Es gilt als das dünnste und ökologischste Massivholz der Welt und bringt die Natur aus dem Wald direkt zu Ihnen an den Tisch. Denn Güte beginnt bereits mit der Auswahl der Materialien.

Lassen Sie es sich schmecken: Dieses hochwertige Speise-Arrangement bietet dafür die besten Voraussetzungen. Erschaffen Sie ein harmonisches Gesamtkonzept für den fließenden Übergang vom Wohn- zum Esszimmer. Der attraktive Esstisch aus wertvollem Echtholz furniert sieht nicht nur toll aus sondern kann auch um eine Keramik-Einlage ergänzt werden. Diese ist kratzfest, hitzeresistent, fleckenabweisend und somit ideal, um heiße Töpfe abzustellen oder Brot zu schneiden.



Der neue Esszimmer-Lifestyle kombiniert pures Holz mit schwarzem Metall in klassisch-ergonomischer Linienführung und ist als Gesamtkomposition perfekt abgestimmt. Während die Polsterung für Entspannung sorgt, unterstreicht das warme Material Holz mit der expressiven Maserung der Balkeneiche die Natürlichkeit.

Leben auf natürliche Art

Egal ob groß, klein, mit oder ohne Aussicht, verwinkelt oder gerade, länglich oder quadratisch – jeder Raum hat seine ganz eigene Atmosphäre. Eine gemütliche Bank, ein elegantes Sideboard und ein edler Tisch aus exzellenten Materialien gefertigt sind die perfekten Zutaten für Lebensqualität. Sie geben Halt, laden zum Verweilen ein und tun einfach nur gut.



Natur pur: Die charakteristische Waldkante zieht sich wie ein roter Faden durch das gesamte Programm. Sie erstreckt sich von der Sitzfläche und der Lehne der Bankmodelle bis hin zu den beiden Baumtischmodellen, die in fünf festen Größen erhältlich sind.



Respektieren und schätzen Sie alte Werte? Legen aber trotzdem Wert auf formschöne Qualität? Dann sitzen Sie hier richtig. Erleben Sie „Wildecke Samtöl“ massiv in ihrer ganzen natürlichen Pracht und kombinieren Sie die Bänke mit dem dunklen Blauton „Moonlight Ocean“. Genießen Sie dabei den gelungenen Mix aus höchstem Sitzkomfort und Relax-Ambiente. Diese Möbel begleiten Sie viele Jahre lang.

Hommage an die helle Freude

Wenn Wohnkultur auf klare Strukturen und hochwertige Materialien trifft entsteht etwas Besonderes. Kreieren Sie Räume, in denen Genuss und Wohnen Zuhause sind. Dank der vielfältigen Auswahl an Holz- und Lackausführungen werten Sie Ihr Umfeld auf und schöpfen daraus jeden Tag wohl-tuende Energie.

Individuell, einzigartig und flexibel: Stellen Sie aus verschiedenen Breiten, Höhen und Tiefen Ihre Lieblingsvariante zusammen. Ganz gleich, ob hängend oder stehend. Wenn Sie mögen können Sie auch 24 Farben in Matt- und Hochglanzlack mit Furnierhölzern kombinieren.

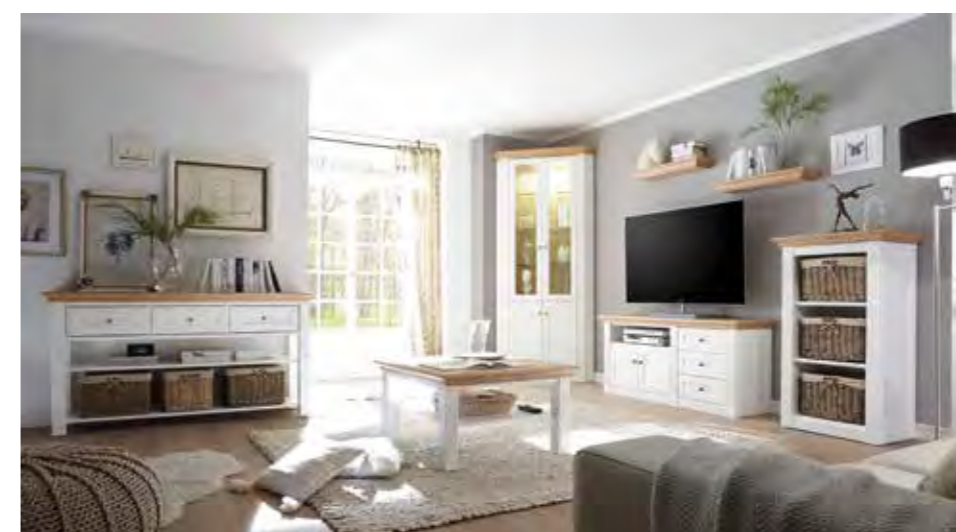




Living & Dining – zelebrieren Sie die Lebensfreude. Denn die Zutaten machen Lust auf eine Extraportion Design. Geradlinigkeit und handwerkliche filigrane technische Details zeichnen das formschöne Ensemble aus. Hier vereinen sich Natürlichkeit mit einer angenehmen Leichtigkeit in der Linienführung zu einem Wohlfühlraum voller Ästhetik. Auch für Highlights ist gesorgt: LEDs in den Wandborden und Glaskanten sowie Spots in den Vitrinen bringen den Raum zum Strahlen.



Die gute alte Zeit in neuer Ausführung: Hier können Sie nach Lust und Laune „Romantik modern Art“ ausleben. Typische Elemente, wie aufwändige Akzentelemente, Einlegeböden mit Aufleistung, feine Kranz- und Zier-Profile aber auch Schreibfach, Barelement, Glaskantenbeleuchtung und vieles mehr veredeln warmes Wohnfeeling mit Komfort und durchdachter Ausstattung. Die Rückbesinnung auf traditionelle Werte modern interpretiert ruft auch Designfreunde auf den Plan: Glastüren mit Rückwänden in einer ausgewählter Akzentfarbe und Beleuchtung machen das Landhaus-Programm besonders attraktiv.



Oft sind es die Details, die ein Möbelsystem auszeichnen: Sechs Korpshöhen und zwei Korpstiefen sowie Körbe, Schübe und Regale ermöglichen eine unglaubliche Planungsvielfalt.

NACHHALTIG



Holz aus zertifizierter nachhaltiger Forstwirtschaft



PV-Anlage + Wasserkraftwerk für Eigenbedarf



Modernste Heizungsanlage für weniger CO₂



Thermische Verwertung von Holzabfällen



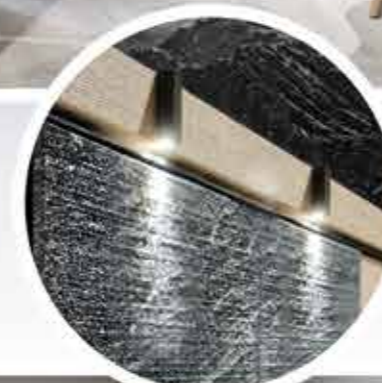
Recycling von Beizen/Lacken



Mitarbeiter-Transport für weniger CO₂



VOGLAUER



VOGLAUER produziert pure und unverfälschte, nachhaltige Naturholzmöbel mit Designanspruch in hoher handwerklicher Qualität – ein zertifizierter und ausgezeichneter österreichischer Familienbetrieb seit über 80 Jahren.



MADE IN AUSTRIA

SCHLAFEN

TOLLE MUNTERMACHER

Kissenschlachten, Kuschelstunden und ein Raum für entspannte Wohlmomente. Im Schlafzimmer wollen wir unter uns sein. Intim, privat und ganz persönlich. Entsprechend wichtig ist die Einrichtung. Denn sie soll zu uns passen, wie der Pyjama. Erst dann können wir Auftanken und die Seele baumeln lassen. Die aktuellen Schlafzimmer sind genau dafür gemacht. Modern, hell und mit hochwertigen Materialien sorgen sie bereits am Morgen für gute Laune.

Schlafzimmer, Schranksysteme,
Boxspringbetten und Matratzen

74

Sternstunden der Nacht

Schlaf gut! Das ist mehr ein freundlicher Gutenacht-Gruß. Denn die Nachtruhe bestimmt unseren Rhythmus, die Gesundheit, unsere Leistungsfähigkeit und sogar wie gut wir aussehen! Entscheiden Sie sich deshalb für spürbaren Komfort. Dort wo Design, Behaglichkeit, Funktionalität und höchste Verarbeitungsqualität aufeinander treffen, können Sie sich entspannt niederlassen.



Im Traum überwinden wir Horizonte, erleben Abenteuer und lassen den grauen Alltag hinter uns. In diesen Schlafzimmern können Sie dieses Feeling bereits vor dem Einschlafen genießen. Funkelnde Lackfronten in Schwarz oder Weiß mit wertigen Holzschüben und Betten die zu schweben scheinen, bringen eine aufregende Atmosphäre in Ihr Schlafzimmer.





Kombinieren Sie Ihr Schranksystem ganz einfach nach Ihren individuellen Bedürfnissen.

Breite / Höhe / Tiefe individuell planbar



An der Wand entlang und bis zum Giebel hinauf – diese Kleiderschränke nehmen auch Dachschrägen mit Bravour. Die versierten Schrankprofs planen mit Ihnen zusammen Ihren persönlichen Stauraumplatz. Nutzen Sie das Angebot um Ihre Wünsche im Schlafzimmer zentimetergenau umzusetzen.



Einzigartige Individualität – bei diesem Schranksystem werden Sonderanfertigungen individuell für Sie ausgeführt.



Korpus und Front

Polarweiß	Seidengrau	Terra matt	Sibiru Lärche Nachbildung
Macadamia-Nussbaum-Nachbildung	Eiche-Nachbildung-dark chocolate	Eiche-Nachbildung-silbergrau	Sonoma Eiche Nachbildung
Jackson Eiche Nachbildung	Basalt		



Glas- und Spiegelfronten

Weißglas	Glas Seidengrau	Fangoglas	Kristallspiegel
Grauspiegel	Glas Basalt	Glas Magnolia	

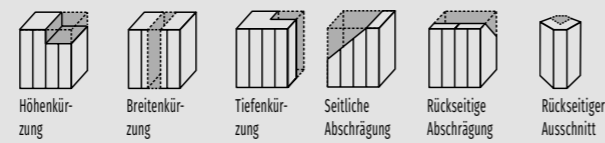
Hochglanzfronten

Hochglanz weiß	Hochglanz Magnolia
----------------	--------------------

Innendekore

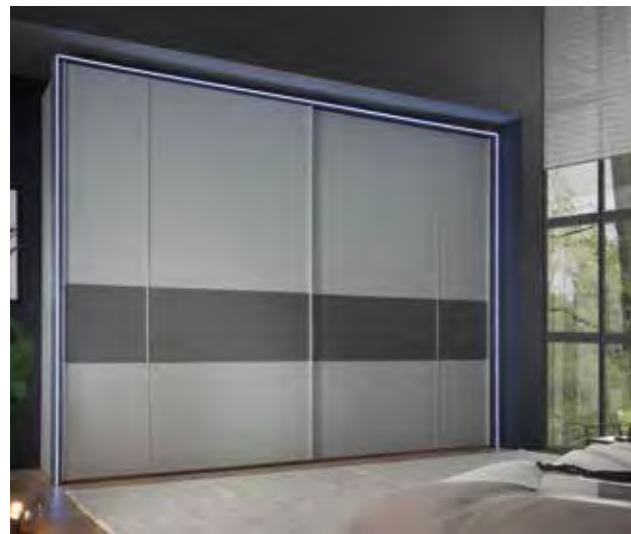
Birke-Nachbildung	Leinenoptik Twist
-------------------	-------------------

Maßanfertigung möglich



Acht Korpus- und 17 Frontfarben, drei Höhen und neun Breiten – ordern Sie die geballte Schrank-Kompetenz. Auch individuelle Maßanfertigungen gehören zum Verwöhnprogramm. Diese Ordnungshüter passen sich Ihren Vorstellungen präzise an. Parallel dazu runden ausgeklügelte Beleuchtungssysteme den Auftritt perfekt ab. Denn die flexiblen Schlafräumkonzepte und Systemschränke überraschen mit enormer Vielfalt. Im Innenleben ebenso wie im Outfit.





Simsalabim! Sieben Dekore, sieben Gläser bzw. Spiegel, drei Griff- und Zierleistenfarben zur Auswahl, jede Menge unterschiedliche Kombinationen in der Ausführung und das Ganze in zwei Höhen und fünf Breiten – hier ist Magie im Spiel. Pur, mit mittigen Zierleisten oder einem zusätzlichen Mittelband aus Glas oder Dekor? Hier werden Träume wahr.



Nightliner geben Gas



Vollendete Harmonie mit vielen feinen Extras: Das richtige Bett bietet mehr als einen erholsamen Schlaf. Dank der Komfort- und Luxushöhe können Sie noch bequemer ins Bett einsteigen und wieder aufstehen. Neben aller Bequemlichkeit punktet auch die Ästhetik: Die Betten sind passend zu allen Schrank-Dekoren erhältlich und lassen sich optisch perfekt auf den Schrank abstimmen.



Sind Sie offen für etwas Neues? Dann legen Sie gleich los. Wählen Sie einfach Ihre Lieblingselemente, Farben und Maße aus. Schon nimmt Ihr Traumschlafzimmer Formen an. Außerdem ein Plus: Die Möbel werden unter fairen sowie nachhaltigen Bedingungen gefertigt und sind auf die Einhaltung aller Richtwerte für gesundheitsschädliche Stoffe getestet.

SCHLARAFFIA®

Guter Schlaf. Gutes Leben.

GELTEX® NEXT. ENERGIE TANKEN, KRAFT AUFLADEN.

Für einen erholsamen Schlaf, der lange anhält.



- ▲ **Zonierung:** 7 neu konstruierte Komfortzonen für eine punktgenaue Druckentlastung und exzellente Regeneration der Wirbelsäule.
- ▲ **Klimakontrolle:** Innovative Schaumrezeptur für eine optimierte Ableitung überschüssiger Körperwärme.
- ▲ **Nachhaltigkeit:** Anwendung wiederverwertbarer Materialien für ein verantwortungsvolles Schlafgefühl.

GELTEX® Next Taschenfederkern-Matratzen:

- ▲ 7 ergonomisch optimierte Komfortzonen.
- ▲ Wahlweise in Härtegrad H2, H3 oder H4*.

GELTEX® Next Schaumkern-Matratzen:

- ▲ 7 ergonomisch optimierte Komfortzonen.
- ▲ Wahlweise in Härtegrad H2, H3 oder H4*.

GELTEX® Orange Next Z77 TFK:

- ▲ ca. 5 cm GELTEX® Next Auflage
- ▲ ca. 14 cm Xspring Taschenfederkern
- ▲ ca. 3 cm Komfortschaumbasis
- ▲ Matratzenhöhe ca. 24 cm

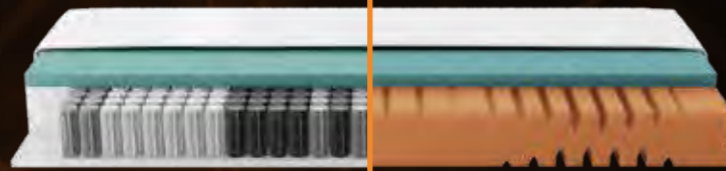


GELTEX® Orange Next Z77:

- ▲ ca. 5 cm GELTEX® Next Auflage
- ▲ ca. 17 cm GELTEX® Next Basiskern
- ▲ Matratzenhöhe ca. 24 cm

GELTEX® Orange Next Z66 TFK:

- ▲ ca. 4 cm GELTEX® Next Auflage
- ▲ ca. 14 cm Xspring Taschenfederkern
- ▲ ca. 2 cm Komfortschaumbasis
- ▲ Matratzenhöhe ca. 22 cm



GELTEX® Orange Next Z66:

- ▲ ca. 4 cm GELTEX® Next Auflage
- ▲ ca. 16 cm GELTEX® Next Basiskern
- ▲ Matratzenhöhe ca. 22 cm



SCAN ME



* H4 gilt nur für TFK Modell Z66 und Z77



PASST für mich WIE ...



Die **BULTEX® Kollektion** von Schlaraffia bietet die passende Matratze für beinahe jeden Anspruch und jede Schlafgewohnheit.

BULTEX® KINETIC Z77 H2:

- ca. 3 cm BULTEX® Schaumauflage
- ca. 4 cm Komfort Plus-Zwischenschicht
- ca. 15 cm BULTEX® Basisschicht
- Matratzenhöhe ca. 24 cm



BULTEX® KINETIC Z77 TFK H4:

- ca. 3 cm BULTEX® Schaumauflage
- ca. 4 cm Komfort Plus-Zwischenschicht
- ca. 12 cm Tonnen-taschenfederkern
- Matratzenhöhe ca. 24 cm



BULTEX® KINETIC Z77 H3:

- ca. 3 cm BULTEX® Schaumauflage
- ca. 4 cm Komfort-Plus-Zwischenschicht
- ca. 15 cm BULTEX® Basisschicht
- Matratzenhöhe ca. 24 cm



BULTEX® KINETIC Z77 TFK H5:

- ca. 3 cm BULTEX® Schaumauflage
- ca. 4 cm Komfort-Plus-Zwischenschicht
- ca. 12 cm Tonnen-taschenfederkern
- Matratzenhöhe ca. 24 cm



BULTEX® KINETIC Z55 H2:

- ca. 4 cm Komfort-schaumauflage
- ca. 15 cm BULTEX® Basisschicht
- Matratzenhöhe ca. 21 cm



BULTEX® KINETIC Z55 TFK H4:

- ca. 4 cm Komfort-schaumauflage
- ca. 12 cm Tonnen-taschenfederkern
- ca. 3 cm Komfort-schaum-Basisschicht
- Matratzenhöhe ca. 21 cm



BULTEX® KINETIC Z55 H3:

- ca. 4 cm Komfort-schaumauflage
- ca. 15 cm BULTEX® Basisschicht
- Matratzenhöhe ca. 21 cm



BULTEX® KINETIC Z55 TFK H5:

- ca. 4 cm Komfort-schaumauflage
- ca. 12 cm Tonnen-taschenfederkern
- ca. 3 cm Komfort-schaum-Basisschicht
- Matratzenhöhe ca. 21 cm



Verschiedene Härtegrade, Längen, Höhen und Breiten:
Hier finde ich die **BULTEX® Matratze**, die zu mir passt.



SCAN ME





GÖNNEN SIE SICH EINEN ASSISTENTEN

MODERNE SENSOREN UND INTELLIGENTE WARNSYSTEME

Auch im Alter wollen wir selbstständig und ohne fremde Hilfe im eigenen Haus oder der Wohnung nach unseren Vorstellungen leben. Wenn es jedoch einen Unfall gibt, ein Mensch gestürzt ist oder Unterstützung braucht, kann es lebensrettend sein wenn schnell Hilfe zur Stelle ist. Dann kommt der Assistent ins Spiel. Dieser ist zwar sehr technisch, aber für viele Menschen trotzdem ein Segen. Fachleute sprechen von Ambient Assisted Living (AAL) und meinen damit innovative Technologien, die ein selbstbestimmtes und aktives Leben auch im hohen Alter unterstützen.

Der offene Wasserhahn, die vergessene Medikamenteneinnahme oder der Herd, der nicht abgeschaltet wurde? Viele Senioren kämen im Alltag gut allein zurecht wären da nicht vereinzelte Gedächtnislücken welche schnell zu einer Gefahrensituation werden können. Ein Sturz in der Wohnung, der unbemerkt bleibt, kann sogar lebensbedrohlich sein. Dann wäre es schön, in einer Wohnung zu leben, die mitdenkt. Uns an Termine erinnert und auch den kochenden Topf bemerkt. Sich um uns kümmert und Lichter einschaltet, wenn wir nachts aufstehen. Im Notfall ruft sie sogar Hilfe und auch Einbrecher haben keine Chance – sie werden sofort entdeckt und lösen Alarm aus.



Die Geschäftsführer der Firmen casenio und Future-Shape haben diese Szenarien konkret analysiert und gemeinsam ein Senioren-Smart Home entworfen. „Bei der Entwicklung intelligenter Wohnlösungen für Senioren geht es vornehmlich darum, Produkte herzustellen, welche sich individuell an die Nutzer und ihre Lebensumstände anpassen, leicht zu bedienen und darüber hinaus auch noch bezahlbar sind“, erklärt Tim Lange, Vorstand der casenio AG aus Berlin. Der Einsatz moderner Sensor-Technik macht sich oft schnell bezahlt. Denn die intelligenten Assistenz- und Warnsysteme unterstützen Senioren im Alltag und sind auch im Notfall jederzeit in Bereitschaft. Infos: www.casenio.eu

Jetzt ist Zeit für Träume

Sie wünschen sich hochwertig verarbeitete Möbel, die Sie mit ihrem angenehmen Design viele Jahre lang begeistern werden? Komfort ist Ihnen wichtig, ebenso wie Funktionalität und Kombinationsfähigkeit? Willkommen im Schlafmöbelparadies. Hier verbinden sich Eleganz und Qualität zu einem ganzheitlichen Möbelkonzept für anspruchsvolle Einrichter mit Geschmack.



Komfort, Funktion und Design – alles unter einer Decke? Dieses Schlafzimmer steht für echtes Handwerk Made in Germany! Hochwertig verarbeitete Möbel, die robust und apart sind, begleiten Sie ein Leben lang. Stellen Sie aus einer Vielfalt von Oberflächen, Dekoren, Ausführungen und Ausstattungsvarianten Ihre Vorstellung von einem Schlafzimmer mit Wohncharakter zusammen.



Entspannter Komfort

Behaglichkeit und Unterstützung: Zelebrieren Sie ein neues Schlaferlebnis und gestalten Sie den Alltag erholsamer. Eine smarte Elektrosteuerung macht es möglich. So können Sie jederzeit die Position wechseln. Bequem, ergonomisch und hochkomfortabel. Die eleganten Betten liefern nicht nur einen spürbaren Mehrwert sondern verleihen Ihnen auch ein neues Lebensgefühl.

Machen Sie es sich so richtig gemütlich: Mit klaren Linien und einer großen Auswahl an Holzdekoren und Polsterungen passt dieses attraktive Bett nicht nur in jeden Wohnstil, sondern auch zu Ihrer Stimmung. Stellen Sie zum Beispiel mit der Liftfunktion mühelos eine ergonomische Aufstehhöhe ein. Variable Rücken- und Beinlehnen sowie eine bequeme Sesselposition sorgen außerdem für genussvolle Freizeit beim Lesen oder Fernsehen.

- Einzelbett mit 90 oder 100 cm Breite
- Doppelbett Libra Partner mit 180 cm Breite – in 2 Einzelbetten trennbar
- Liftfunktion von ca. 25 – 80 cm
- Bedienung mit intuitivem Handschalter
- Bett auf leichtgängigen Rollen fahrbar



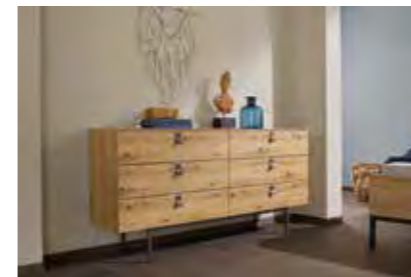
- Maße: 90 x 190 cm, 90 x 200 cm, 100 x 200 cm
- passt mit platzsparendem Untergestell von ca. 69 x 120,5 cm in nahezu jedes Bett
- Standfüße mit Bodenausgleichsschrauben
- sicheres und sparsames 24-Volt-Antriebssystem



Sie möchten die Vorteile eines elektrisch verstellbaren Bettes genießen, ohne sich von Ihrer liebgewonnenen Schlafzimmereinrichtung zu trennen? Dieser Komfortrahmen lässt sich einfach in einen vorhandenen Bettumbau hineinstellen – oder mit einem neuen Bett kombinieren. Dort bleibt er zumeist so unsichtbar wie ein normaler Lattenrost, verwöhnt aber Dank der Liftfunktion und verstellbaren Rücken- und Beinlehnen mit höchster Bequemlichkeit.



Das Material aus dem die Träume sind: Weiß, Wildeiche oder das Dekor Jackson Hickory? Sie haben die Wahl. Da der Schlafraum nicht nur in der Nacht, sondern auch am Tage gefallen soll erfüllt dieses Programm nahezu alle Wünsche. Eine große Maßauswahl an Bettbreiten, -Längen und Höhen, verschiedene Kopfteil-Varianten sowie praktische Funktionen, wie Sockelschubkästen aber auch Schränke, Nachttische und Kommoden eröffnen jede Menge Gestaltungsspielraum.



Ordnung muss sein: Wollen Sie viel Stauraum und eine schöne Optik? Diese Schränke können beides. Ob als klassischer Drehtüreschrank oder als Kombischrank mit vier integrierten Front-Schubladen – kombinieren Sie nach Lust und Laune.



Sie haben nie genug Platz im Schrank? Das ist jetzt passé. Bereits beim Öffnen entpuppen sich diese attraktiven Modelle in „alpinweiß“, „seidengrau“ oder „Eiche Artisan“ als geniale Stauraumwunder. Aber damit nicht genug. Dank des intelligent angeordneten Innenraums bringen sie im Handumdrehen Ordnung in die Garderobe. Wählen Sie eine passende Schrankgröße und ordern Sie das praktische Zubehör, wie Fachböden, Kleiderstangen oder Schubkasteneinsatz gleich mit.

Wie auf Wolke Sieben!

So macht das Aufwachen Spaß! Starten Sie voller Power und bestens gelaunt in den neuen Tag. Wer gut schlafen möchte sollte sich für einen optimalen Liegekomfort entscheiden. In Form, Farbe und Qualität persönlich auf Ihre Wünsche abgestimmt. Diese Betten machen nahezu alle Träume wahr.



Lattenrost oder Boxspringsystem? Alles ist möglich. Hier ist Ihr Gefühl gefragt. Drei Grundkonfigurationen erleichtern Ihnen die Wahl. Schließlich entsteht das ideale Liegegefühl erst durch ein stimmiges Arrangement aus Box oder Lattenrost, Matratze und Topper. Die optimale Kombination daraus ermöglicht einen erholsamen Schlaf. Und das Beste: Bei jeder Basis-Konfiguration können Sie sich für weitere Relax-Funktionen entscheiden.



Egal ob Boxspringbett oder eine Schlafstätte mit Lattenrost – diese exklusiven Bettenmodelle richten sich auch in Optik, Material und Ausführung exakt nach Ihrem Geschmack. Wie Ihr Bett aussehen soll? Das liegt ganz in Ihrer Hand. So stehen innerhalb des Modulrasters mehrere Kopfteil-Designs zur Wahl und auch die Farbgebung bestimmen Sie. Die vielfältige Bezugsauswahl lässt keine Wünsche offen.



Bodennah und mit weich abgerundeten Formen oder doch lieber kubisch in puristischem Look? Freuen Sie sich auf harmonische Ruhe. Der geniale Boxspring-Komfort wird Sie auf Anhieb überzeugen. Stellen Sie das Boxspringsystem auf Ihre Schlafgewohnheiten ein und entscheiden Sie sich für eine individuelle Matratze aus Kaltschaum oder Tonnentaschenfederkern. Ganz nach Wunsch mit integriertem Topper oder als anschmiegsame Auflage – dieses Bett stellt sich auf Ihre Schlafgewohnheiten ein.



BIL

BLACK LABEL

Design Kopfteile nach Wahl



Exklusive Schlafsysteme nach Wahl

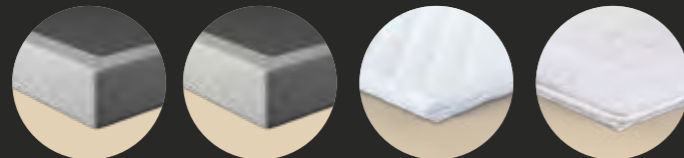


Exklusive Black Label Matratzen



ODER

Polstermatratze mit Topper



*TTFK = TONNENTASCHENFEDERKERN



Ab sofort wird es wohnlich im Schlafzimmer: Haben Sie schon einmal Ihren Schrank gestreichelt? Die feinen Akzente in massivem Riffholz verführen geradezu. Zusammen mit dem Graphit-Dekor ist der optische Wächmacher perfekt. Gönnen Sie sich diesen Frische-Kick und genießen Sie den neuen Schlafkomfort. Mit feinen Design-Highlights, planbarem Stauraum und modernen Betten.



Ein Traum in Weiß: Wählen Sie Ihre Lieblingsvariante und planen Sie einen Kleiderschrank nach Ihrer Fassung. Besonders attraktiv ist die Kombination mit Lamellenfronten in Bianco-Eiche Nachbildung. Darüber hinaus sind aber auch noch weitere Ausführungen erhältlich.



Lassen Sie es doch einmal prickeln im Schlafzimmer: Der wunderschöne Cocktail aus Eiche-Nachbildung und Champagner-Dekor gibt dem Raum eine ganz besondere Atmosphäre. Hier weckt Sie die helle Begeisterung jeden Morgen aufs Neue. Wählen Sie Ihre Lieblingsvariante und kreieren Sie mit Beimöbeln, Lichtsystemen, Schrankinnenausstattungen und weiteren Extras Ihr Dreamland.

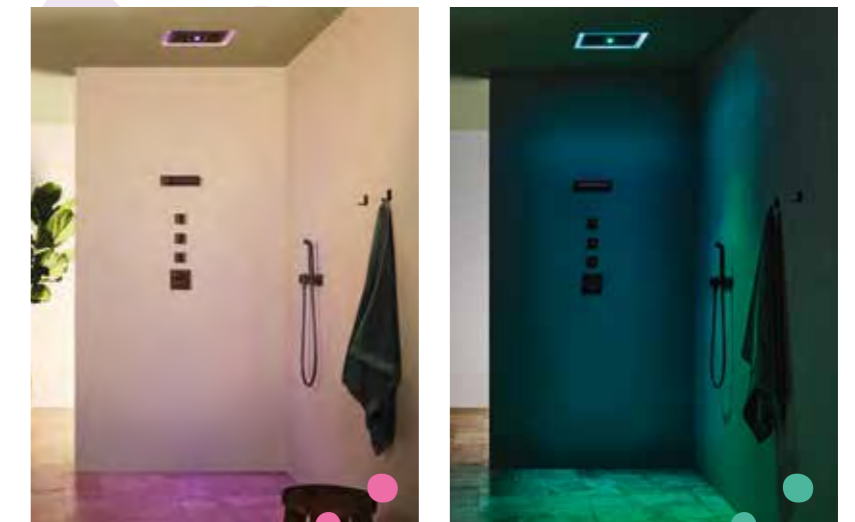


„Raindrops
keep falling
on my head ...“

Regenduschen
machen einfach
gute Laune

Die modernen Regenduschen sind so leicht und fröhlich wie der bekannte Swing Klassiker: In dem Lied geht es um einen Mann, der sich einfach nur des Lebens freut, auch wenn ihm die Regentropfen auf den Kopf pladdern. Dieses wunderbare Gefühl können Sie sich auch in die eigenen vier Wände holen. Dornbracht hat die Formen der Wasserdarreichung und deren Wirkung auf das Wohlbefinden lange erforscht. Das Geheimnis: Die Regentropfen der Premi-umduschen fallen drucklos, sind federleicht und treffen weich als voluminöse Tropfen auf den Körper. Lichtfunktionen, erstklassiges Design und digitale Steuerungen runden den Luxus ab.

Architektonisch, sinnlich und smart: Die neuen Regenbrausen von Dornbracht, die von Sieger Design entworfen wurden, frisken nicht nur die Lebensenergie auf sondern lassen sich außerdem nach individuellen Vorlieben einstellen. Gestalten Sie Ihr ganz persönliches Duscherlebnis. So wird die alltägliche Dusche zum einzigartigen Wohlfühlmoment für Körper und Seele. Wählen Sie zwischen zwei verschiedenen Strahlarten und konfigurierbaren Lichtfunktionen: Denn ab sofort hält Smart-Home auch Einzug ins Badezimmer. So können Sie zum Beispiel zwei integrierte Lichtquellen – ein Spotlight und ein Ambiente-Licht – via Sprachbefehl über Alexa oder Philips Hue steuern. Wer es bunt mag, wählt je nach Stimmung aus einem breiten Farbspektrum seinen Favoriten. Ganz nach Lust und Laune von belebendem Blau bis hin zu behaglichen Rottönen. Denn einfach duschen war gestern. Die neuen Wassererlebnisse wirken reinigend und belebend. Kombiniert mit hochwertigem Design fängt dann der Tag bereits am Morgen gut an....





Bettzeit ist auch Kuschelzeit – in diesem Polsterbett mit edlem Cordstoff und Komfortschaum-Matratzen können Sie gern auf Tuchfühlung gehen. Außerdem praktisch: der geräumige Bettkasten verstaut viele Utensilien des Alltags.



The Art of Sleep – freuen Sie sich auf Ihr Boxspringbett. Alle Varianten sind auch elektrisch verstellbar und verwandeln das Bett in eine Komfortzone. Sie werden den Luxus nicht mehr missen wollen.



Diese Boxspringbetten stehen für top Schlafkomfort der Luxusklasse: Wählen Sie zwischen vielfältigen Ausführungen und Bezugsstoffen. Und freuen Sie sich auf Power: Hier kommen nur hochwertige Motoren mit einer Druckkraft von 2500 Nm (Newton-Meter) zum Einsatz. Alle Betten sind in den gängigen Standardmaßen sowie gegen Aufpreis auch in den Überlängen 210 cm und 220 cm erhältlich.

Esprit für die Nacht!

Schlafen wie in den besten Hotels der Welt! In Ihr Bett kommen nur hochwertige Materialien und anspruchsvolle Technik? Dann achten Sie auf das Qualitätslabel „Made in Germany“. Diese exklusiven Boxspringsysteme und Polsterbetten versüßen Ihren Schlaf. Das Zusammenspiel aus erlesener Güte, moderner Hightech und Liegekomfort macht es möglich.



Verwandeln Sie das Schlafzimmer in eine gemütliche Wellness-Oase, in der Sie nach Herzenslust die Seele baumeln lassen und entspannt ausschlafen können. Ob komplett in der Ausführung Kernbuche oder im Spiel mit hellen Lackfronten – mit diesem Programm tanken Sie über Nacht auf und schöpfen Kraft für den kommenden Tag. Verschiedene Fußteile und attraktive Kopfteilvarianten sowie Vielzahl von Frontgestaltungsmöglichkeiten runden den Komfort ab.



Dreamliner mit Charme

Wenn wir ausgeschlafen sind sprühen wir vor Energie und Lebensfreude. Deshalb ist es wichtig, dass Sie sich in Ihrem Schlafrum wohlfühlen. Diese Möbel begeistern nicht nur als Blickfang sondern verwöhnen auch mit edlen Materialien und natürlicher Ausstrahlung.



Wenn Sie bei Ihrer Einrichtung nichts dem Zufall überlassen möchten, schlafen Sie hier richtig: Sie wollen etwas Besonderes? Dann werden Ihnen diese Schlafzimmermöbel gefallen. Der feine Mix aus anthrazitfarbenen Leisten und einer edlen Riffholz-Bauchbinde, eingearbeitet in Schränke mit Lack-Sand- oder Lack-Basalt, ziehen die Blicke auf sich. Gleichzeitig scheinen die Betten zu schweben und bringen eine angenehme Leichtigkeit in den Raum. So wird es nie langweilig im Schlafzimmer.





Herrlicher Komfort: Wählen Sie Ihre Ausstattung. Die Boxspringbetten passen sich individuell Ihren Liegewünschen an und begeistern mit einem einmaligen Relax-Erlebnis. Auch ein Blick auf den Unterbau lohnt. Ausgestattet mit einem Taschenfederkern punktet er mit einer erhöhten Punktlastizität und einer besseren Einsinktiefe der Obermatratze. Gleichzeitig gewährleistet die CLIMABOX im Unterbau eine optimale Durchlüftung.



Ein himmlischer Luxus



Bei den aktuellen Boxspringbetten können Sie sich auf exklusive Qualität freuen. Ein weiteres Plus: In den Modellen steckt viel Bewegung. Via drahtloser Fernbedienung können Sie den Rahmen in mehreren Stufen elektrisch verstellen. So managen Sie die Liegefläche individuell. Ein Knopfdruck genügt und das Bett stellt sich anschmiegsam auf alle anatomischen Besonderheiten ein.

Licht aus und ab in den siebten Himmel! Ein Märchen? Nein, ganz real und jederzeit möglich. Ein Boxspringbett ist mehr als nur Schlafstätte. Es avanciert schnell zu einem treuen Begleiter, der täglich mit Entspannung auf Sie wartet. Vergessen Sie also Ihren Alltagsstress und genießen Sie die Erholung! Lassen Sie sich von dem edlen Design und dem hohen Komfort verzaubern.



Wer Wert auf einen gesunden und ungestörten Schlaf legt, sollte einmal sein Bett prüfen. Denn das richtige System kann Wunder wirken. Boxspringbetten sind aus mehreren Komponenten perfekt auf den Schläfer abgestimmt und überraschen mit traumhafter Wohlfühl-Qualität, die Sie nicht mehr missen wollen.



RUF | COMPOSIUM

RUF | BETTEN

BREITEN + LÄNGEN WÄHLBAR		EXTRA GROSSE STOFFAUSWAHL
B	L	
100	200	
120	210	
140	220	
160	200	
180	200	
200	200	



Grenzenlose Individualität

Ein wahres Multitalent. Wenn es Ihnen um den perfekten Schlafkomfort geht, kommen Sie um dieses Bettensystem nicht herum. Denn hier haben Sie Einfluss auf jedes Detail – von unterschiedlichen Kopfteilen, Größen und Stoffen bis hin zum Komfort Ihres Bettunterbaus. Ihre eigenen Vorstellungen können Sie auch im „Innenleben“ frei gestalten. Ob als Boxspringbett mit Bettkasten, Boxspringbett mit motorischer Verstellung oder als Polsterbett. Sie haben die Wahl.



Belüfteter Bettkasten
Praktischer und nützlicher Stauraum, der über die RUF | Betten Klimaautomatik zuverlässig belüftet ist.



RUF | COMPOSIUM KTK 1 Jedes COMPOSIUM Bett gibt es auch mit der vollautomatischen Verstellung von Kopf- und Fußteil.



Als Polsterbett
Sie wollen eine Wunschmatratze und Federholzrahmen? Genießen Sie zusätzlich noch extra Stauraum mit einem rundum belüfteten Bettkasten.



Als Boxspringbett
Sie bevorzugen doch lieber Boxspringkomfort? Unser COMPOSIUM gibt es auch mit Boxspring plus belüftetem Stauraum!



RUF | SILVA

Boxspringbett mit festem Halt der Matratze und nützlichem, belüftetem Stauraum.



BOXSPRINGBETT, Bezug Stoff, Liegefläche ca. 180 x 200 cm, Bettkasten DLBX 2 mit Original-Boxspring, Unterbau LRBX, 7-Zonen-Tonnentaschenfederkern-Matratze in H2 oder H3 ca. 90 x 200 cm, Sockelblende Textil. Ohne Deko.. (RUF/Silva).



inkl.
motorischer Verstellung



- 1 | BEQUEME EINTAUCHEBENE
- 2 | BERUHIGENDE DÄMPFUNGSEBENE
- 3 | ENTLASTENDE DRUCKVERTEILEBENE
- 4 | STABILE STÜTZELEBENE

RUF | MINERVA

BOXSPRINGBETT, Bezug Stoff, Liegefläche ca. 180x200 cm, Unterbau QLX, Bettunterbau integriert, 2 Matratzen ca. 90x200 cm, 7-Zonen-Tonnentaschenfederkern-Matratze in H2 oder H3. Ohne Deko. (RUF / Minerva)

Jeder Zentimeter im Hause sollte genutzt werden. Schließlich wollen wir keinen Platz verschenken. Die aktuellen Möbelsysteme im Kinderzimmer, Flur und Büro machen es möglich. Denn sie passen sich allen Anforderungen spielend an. So wächst die Einrichtung der Kids vom Baby-Alter bis zum Jugend-Apartment mit während der Flur mit ausgesuchten Designmöbeln die Dinge des Alltags elegant verschwinden lässt und im Homeoffice Arbeiten und Wohnen auf attraktive Weise verschmelzen.

ZUHAUSE

KIDS
FLUR
BÜRO

Jugendzimmer und Apartment 106
Garderoben und Büromöbel 111

Mach doch mal Blau!

Chillen, chatten und connecten – die Youngsters sind immer on. Und haben schon in jungen Jahren ihren eigenen Geschmack. Damit sie diesen in allen Phasen leben können, wächst das Kids-Programm einfach mit. Vom Baby- bis zum Kinderzimmer und Jugendstyle. Auch das Farbkonzept lässt kreativen Freiraum: Die Basic-Möbel sind Kreideweiß und setzen mit Mattblau, Rosé und Kieselgrau coole Akzente.



Kinderwelten

Mix and match – dieses mitwachsende Jugendzimmer gefällt den Kids ebenso wie den Eltern. Puristische Formen, hohe Qualität und das Spiel mit Farbe macht das Programm so flexibel und attraktiv. Griffloses Design, Schubladen mit Push-to-open-Funktion, Schiebetüren, der „Magic Wardrobe“ mit Schiebetüren und Einlegeböden sowie Highboards in drei verschiedenen Ausführungen bringen kreatives Spiel in das Kinderzimmer. Wobei der Farbanteil der Möbel immer wieder verändert werden kann.



Lebe Deinen Style



Dieses Programm ist mehr als die Summe seiner Möbel. Mit den Farbönen Artisan Eiche, Lichtweiß, Hellgrau, Sonoma Eiche und Wildeiche sowie Glasauflagen in sechs Farben bringt es frischen Wind ins Wohnen. Mit dem Color Line-System können Sie Ihr Lieblings-Design umsetzen.

Jugendzimmer oder Apartment?
Wenn Sie Wert auf eine flexible
Einrichtung legen, sollten Sie sich für
klare, unkomplizierte Formen entscheiden.
Und Oberflächen, die man auch nach
Jahren noch gerne anschaut.
Die farblichen Harmonien wirken
wohltuend und inspirierend.



Das selbstbewusste Graphit und die Metallelemente verbreiten einen urbanen Flair, dem man sich kaum entziehen kann. Schöne Kontraste beim Schattenspiel bilden Akzente in Eiche Sand oder Salbeigrün.

Ein Ort nur für Dich

Veränderungen sind die einzige Konstante im Leben – und das gilt als Teenager und Student öfter denn je. Daher ist umso wichtiger, dass ein Zimmer genau den Komfort bietet, um sich schnell und flexibel anpassen zu können. Dürfen wir vorstellen? Cocoon by rb, eine Kollektion aus langlebigen, multifunktionalen Möbeln, mit selbst auf kleinstem Raum einen Rückzugsort zum Wohlfühlen eingerichtet werden kann

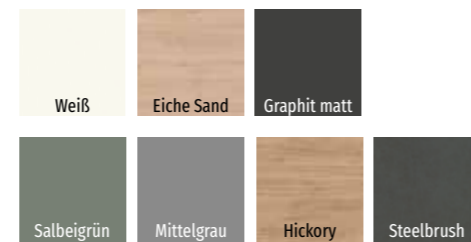


Das Wichtigste im Zimmer? Ein bequemes Bett natürlich. Durch das stylische Cord-Kopfteil entsteht schnell ein gemütlicher Ort zum Filme schauen, Lesen, Chillen mit Freunden und Träumen.

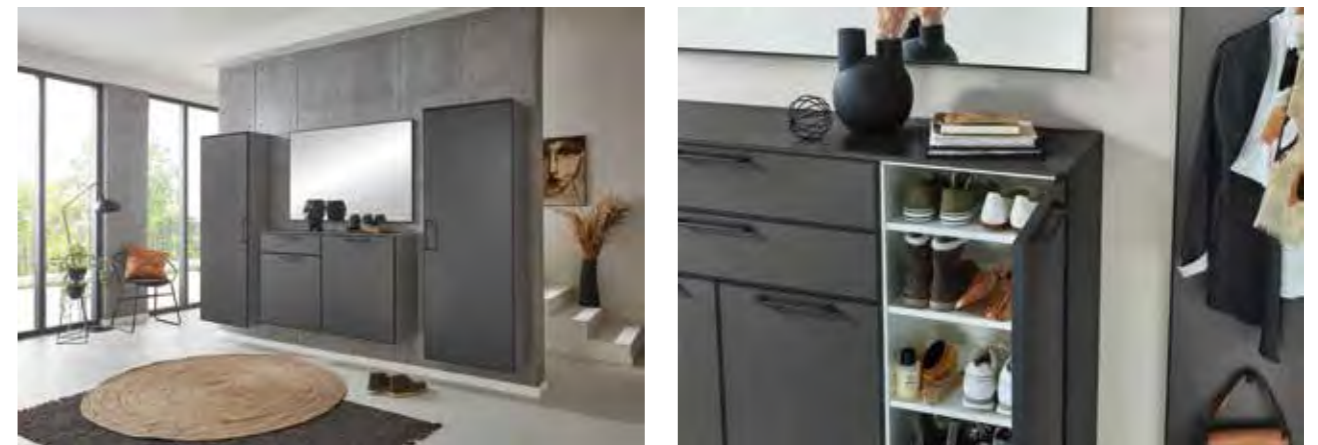
DIE COCOON STRATEGIE

Einfach. Funktional. Flexibel. Die neue Wohnfreiheit, die cocoon by rb gestaltet, folgt ganz dem Motto: Alles lässt sich so kombinieren, wie es gefällt oder zum eigenen Leben passt. Ein echter Alleskönner, cocoon by rb eben.

STARKE FARBEN:



Gutes Design fängt bereits hinter der Eingangstür an: Machen Sie deshalb auch bei der Flur-Gestaltung keine Abstriche. Die klare Formsprache und die Reduktion auf das Wesentliche gepaart mit Ästhetik und praktischen Extras werten den Flur auf. Schöner geht es nicht. Kombinieren Sie die eleganten Dielenmöbel nach Ihren Vorstellungen. Ob Kommode, Schuhschrank oder Garderobenpaneele – die formschönen Varianten in Lack Grau oder Lack Fango mit Rahmen und Beschlägen in Anthrazit verwandeln das Entrée in eine Designzone. Zudem kredenzen sie smarte Funktionen und viel nützlichen Stauraum.



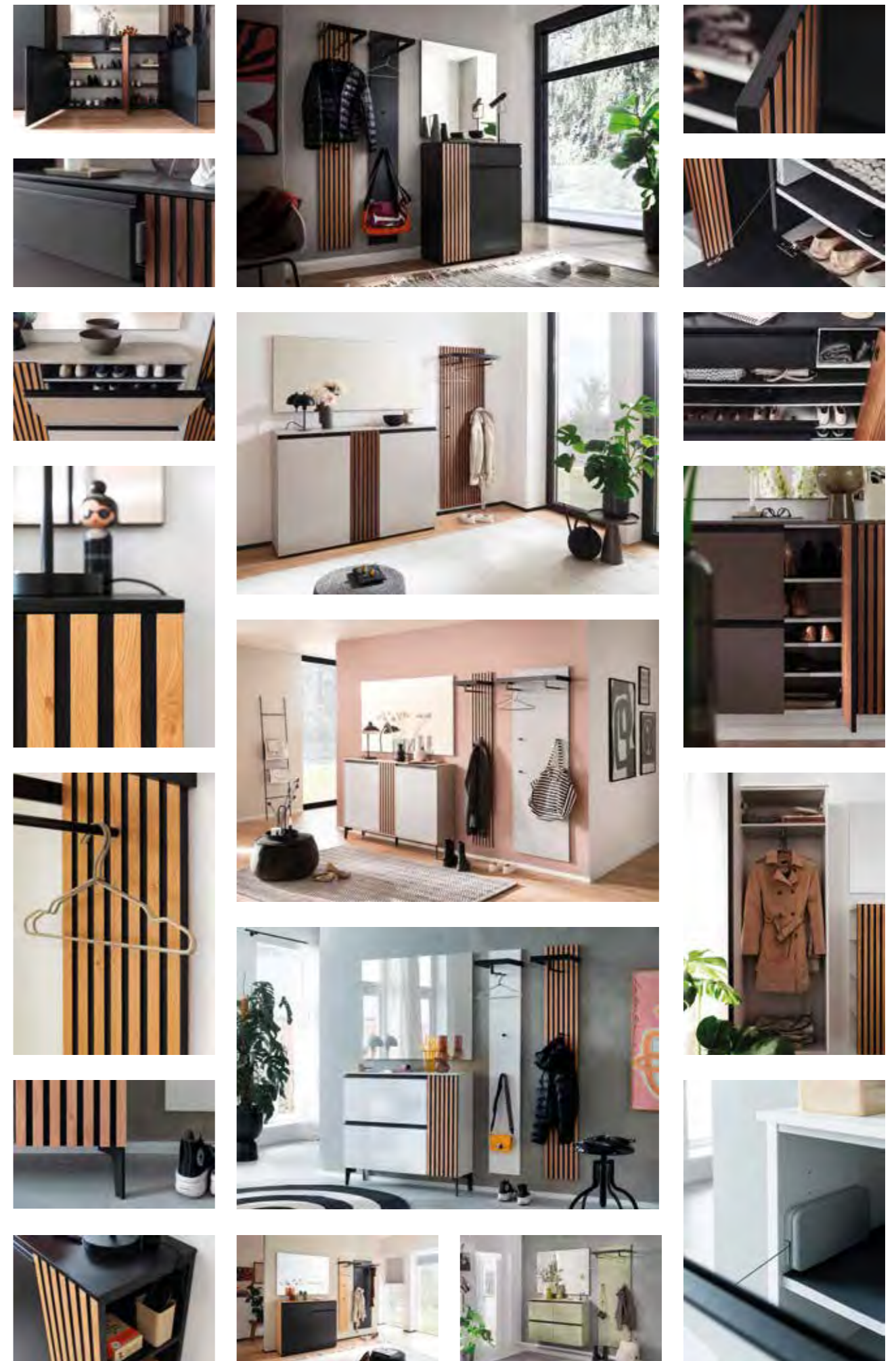


Gut Zuhause ankommen

Von Anfang an perfekt eingerichtet: Empfangen Sie Ihre Gäste stilvoll und freuen Sie sich auf das nach Hause kommen. Zelebrieren Sie die Komposition aus Lack und Holz. Das wertige Rillenprofil kombiniert mit eleganten und harmonischen Details in anthrazit farbigen Lack empfängt Sie mit einem aufgeräumten und behaglichen Ambiente.



Achten Sie auf die Details: Dieses Entrée zieht die Blicke auf sich. Mit dem Materialmix aus Lack und dem Rillenprofil aus Holz schaffen Sie eine wohliche Atmosphäre mit Stil. Hinter den Türen, Klappen und Schubladen eröffnen sich vielfältige Stauraummöglichkeiten, so dass alles seinen Platz findet.



Wer Design liebt, möchte es von Anfang an. Auch in Flur und Garderobe. Grifflose Fronten, ein dünner Rahmen und viele formschöne Details unterstreichen den avantgardistischen Stil und werten auch den Eingangsbereich spürbar auf.



Endlich besser sitzen!

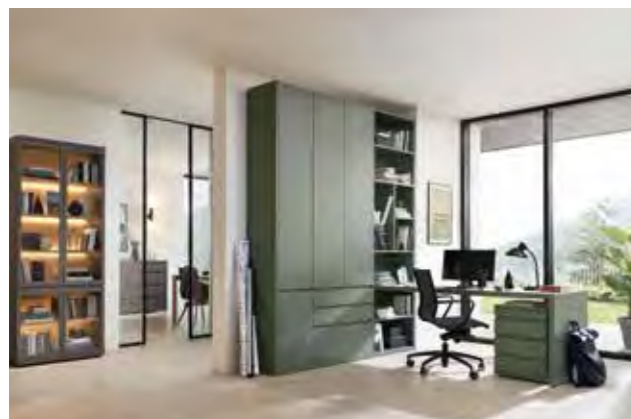
Sitniss® 4D
Design Thomas Walseer, Schweiz



Unordnung hat hier keinen Platz: Vom Schuh über den Mantel bis zum Schal – das Möbelsystem ist ideal um alle Dinge perfekt in der Garderobe zu organisieren. Auch hinter den Fronten haben Sie freie Wahl – vom Garderobenhaken bis zum Innenschubkasten.



Gestalten Sie Ihr Entree wie es zu Ihnen passt. Überlassen Sie bei der Organisation Ihres Alltags nichts dem Zufall und leben Sie Ihren Style. Mit diesen intelligenten und attraktiven Stauraumlösungen schaffen Sie es spielend, sogar auf kleinem Raum.



Das Homeoffice gehört zur Einrichtung dazu. Und sollte auch in der Optik perfekt passen. Entscheiden Sie sich deshalb für eine Kombination aus professionellem Büroprogramm und attraktiven Wohnmöbeln. Hier finden Sie für jede Situation die passende Lösung.



Bringen Sie Farbe in Ihre Wohnatmosphäre! Dieses Bürosystem hat 24 verschiedene Lackfarben zur Wahl. Außerdem punktet es mit komfortablen Zonen für den Arbeitsalltag und einem entspannten Ambiente in dem Sie sich auch nach den Geschäftszeiten wohlfühlen werden.



Sitniss 4D –
Bewegung
live erleben